

**PRESENTACIÓN DE
RICARDO LÓPEZ MURPHY**

Las Políticas Públicas eficaces

➤ Previsibilidad

➤ Confianza

➤ Continuidad

Reglas de Organización Económica

- Precios de Mercado y competencia, donde este es el entorno adecuado. Cuanto mas pequeña la economía, más abierta al mundo debe ser.
- Regulaciones apropiadas
 - ❖ Externalidades
 - ❖ Rendimientos crecientes a escala
 - ❖ Asimetrías de información
- Presupuestos Balanceados: superávit de largo plazo si hay consumo de recursos naturales o una deuda elevada

La política reciente de Argentina

- Precios muy distorsionados
- Fuerte desincentivo al agro y a los recursos energéticos.
- Impuestos Extravagantes
- Fisco balanceado en el corto plazo con impuestos anormales

Las distorsiones sobre el agro

Impuesto a las Exportaciones

	2001	Mar-02	Apr-02	Jan-07	Nov-07	Resolución 125
Trigo	-	10.0	20.0	20.0	28.0	28.0
Maiz	-	10.0	20.0	20.0	25.0	34.0
Soja Porotos	3.5	13.5	23.5	27.5	35.0	47.7
Pellet	-	5.0	20.0	24.0	32.0	43.7
Aceite de Soja	-	5.0	20.0	24.0	32.0	43.7
Girasol	3.5	13.5	23.5	23.5	32.0	41.2
Aceite girasol	-	5.0	20.0	23.5	30.0	37.2

Distorsiones Precios Mayoristas

- Retención al Petróleo → 60%
(llegó al 66%, se ajusta por precio internacional)

	Tarifas de Gas Natural	
	Residencial	Industrial
Argentina	0.270	0.414
Brasil	6.969	1.729
Chile	4.281	3.096

Otros precios distorsionados

	Argentina	Brasil	Chile	Uruguay
Nafta Super	0.62	1.46	1.48	1.44
Gasoil	0.31	0.78	0.93	1.14
Tarifa Eléctrica Residencial	0.02	0.12	0.17	0.13

Tarifas casi congeladas

Variación (%) Dic 2001 vs Abril 2008	
Trenes y Subtes	21.8
Colectivo	17
Agua	6.9
Teléfono	8.8
Gas Residencial	46.1
Electricidad	18.5
IPC verdadero	165
Devaluación	200 a 350

Inversión Extranjera Directa (millones de dólares)

	Promedio 96/2000	2007
Chile	5,667	14,457
Brasil	24,611	34,585
Mexico	13,217	23,230
Colombia	3,090	9,028
Perú	2,191	5,343
América Latina	70,065	105,925
Argentina	11,561	5,713

La Mirada de los Inversionistas

Riesgo País

EMBI + (p.b.)	
Argentina	769
Brasil	278
Uruguay	338
Peru	245

La Mirada de los Inversionistas

- Sistema Tributario
 - IVA: 21%
 - Ganancias: 35%
 - Impuesto al Cheque: 1.2% (2% del PBI)
 - Impuesto a la Amortización
 - Impuesto a las Exportaciones: tasa variable (4.5% del PBI)
- Inestabilidad Jurídica
 - No se han normalizado los contratos ni la deuda pública.

La Cuestión Laboral

en la gestión Kirchner ...

- Se eliminaron las normas de flexibilidad
- Se incrementaron los impuestos a la mano de obra

Para revertir esta situación

- Reforma Integral de la Organización Económica
- Un sistema parecido al de nuestros vecinos (Chile, Brasil, Perú, Uruguay)

ATISBANDO EL FUTURO

- **LAS CONDICIONES EXTERNAS**
- **EL PROBLEMA DE LA REPUTACIÓN**
- **RESULTADO DE LA CUENTA CORRIENTE**
- **ENERGÍA**
- **EXPANSIÓN DEL GASTO DOMÉSTICO**
- **DESALIENTO A CARNE, LECHE, TRIGO**

CINCO RESTRICCIONES

➤ EXPECTATIVAS

➤ CRÉDITO INTERNO Y MONEDA

➤ TASA DE INTERÉS

➤ ACTIVIDAD ECONÓMICA

➤ CUENTAS FISCALES

EXPECTATIVAS

-

**LA DEMANDA DEPENDE DEL
SOBRANTE DE DÓLARES.**

SALIDA ESTRUCTURAL DE CAPITALES

CRÉDITO Y MONEDA

➤ **INFLACIÓN 25%**

➤ **CRECIMIENTO 3%**

○ **NECESITA DINERO POR UN NÚMERO CERCANO**

○ **ORIGEN DE LOS FONDOS**

TASA DE INTERÉS

➤ **LIGAZÓN CON EXPECTATIVA DE DEVALUACIÓN**

➤ **DEUDA PÚBLICA**

➤ **BANCOS Y RENTABILIDAD**

ACTIVIDAD ECONÓMICA

➤ **AUSENCIA DE VIENTO DE COLA**

➤ **CONFIANZA**

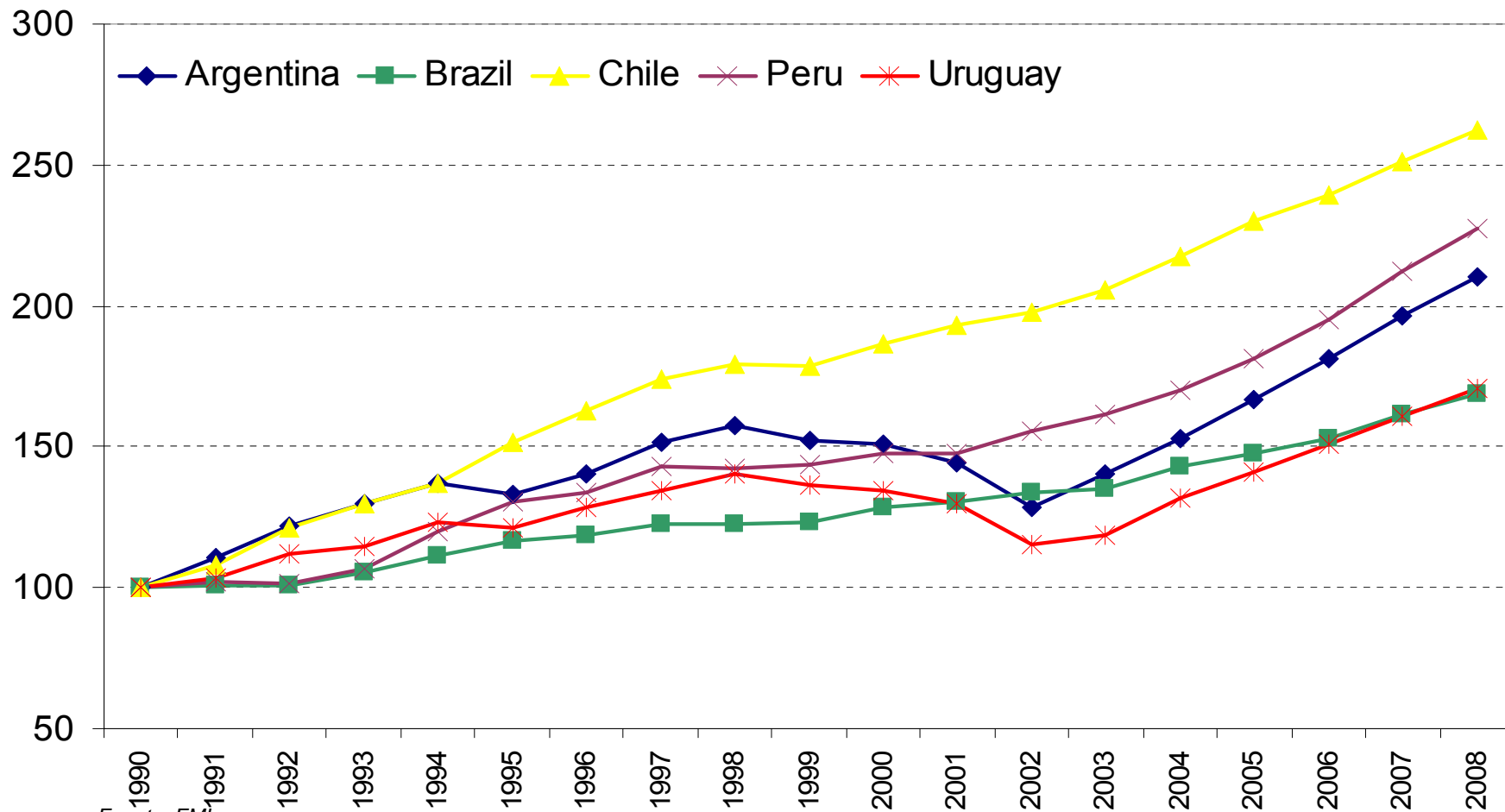
➤ **CRECIMIENTO DE EXPORTACIONES**

LAS CUENTAS FISCALES

- **SU VÍNCULO AL TIPO DE CAMBIO,**
- **LOS PRECIOS INTERNACIONALES,**
- **LOS SALARIOS, Y**
- **EL NIVEL DE ACTIVIDAD.**

PBI: Argentina Vs. Países de América Latina

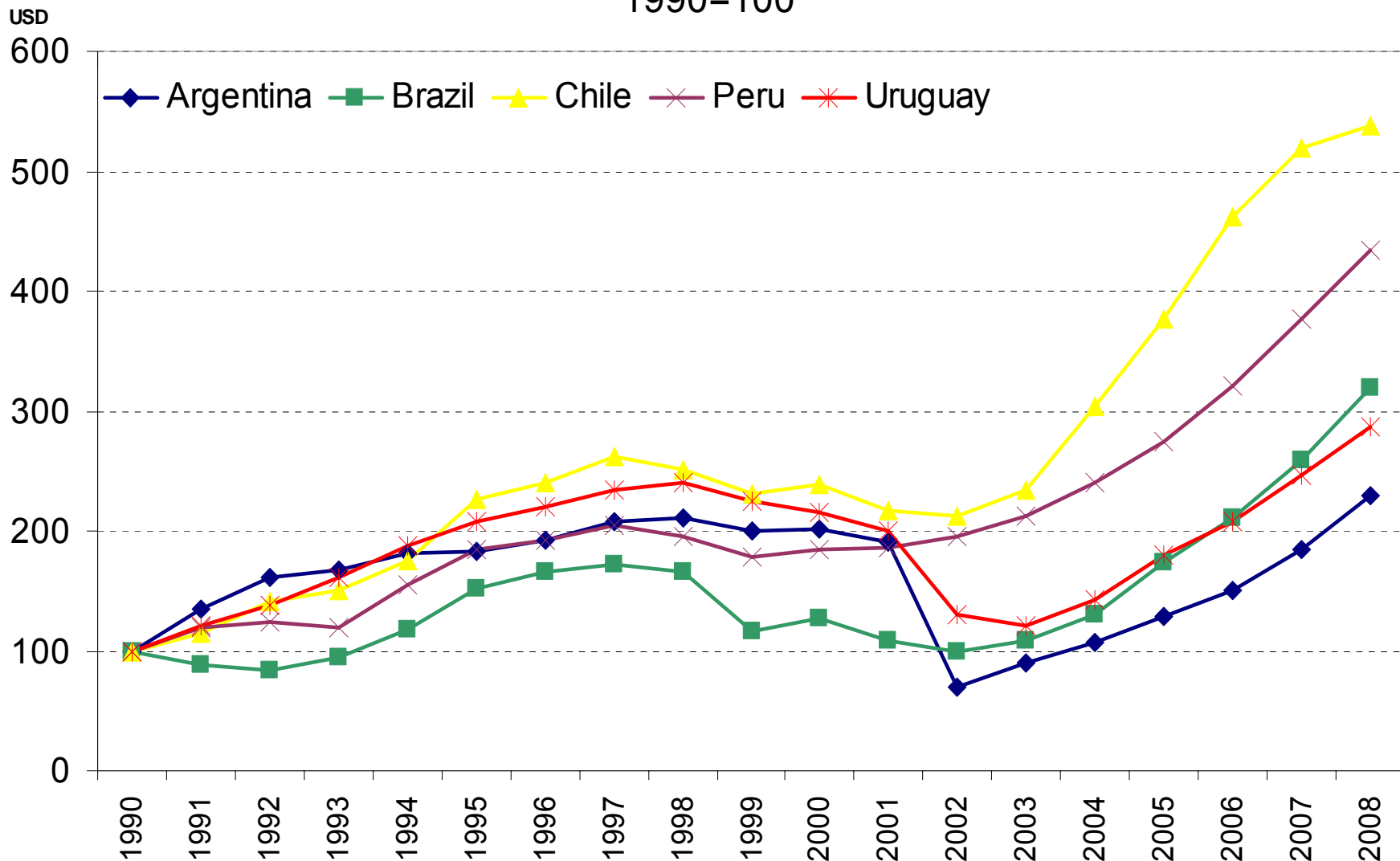
PBI a precios constantes
1990=100



Fuente: FMI

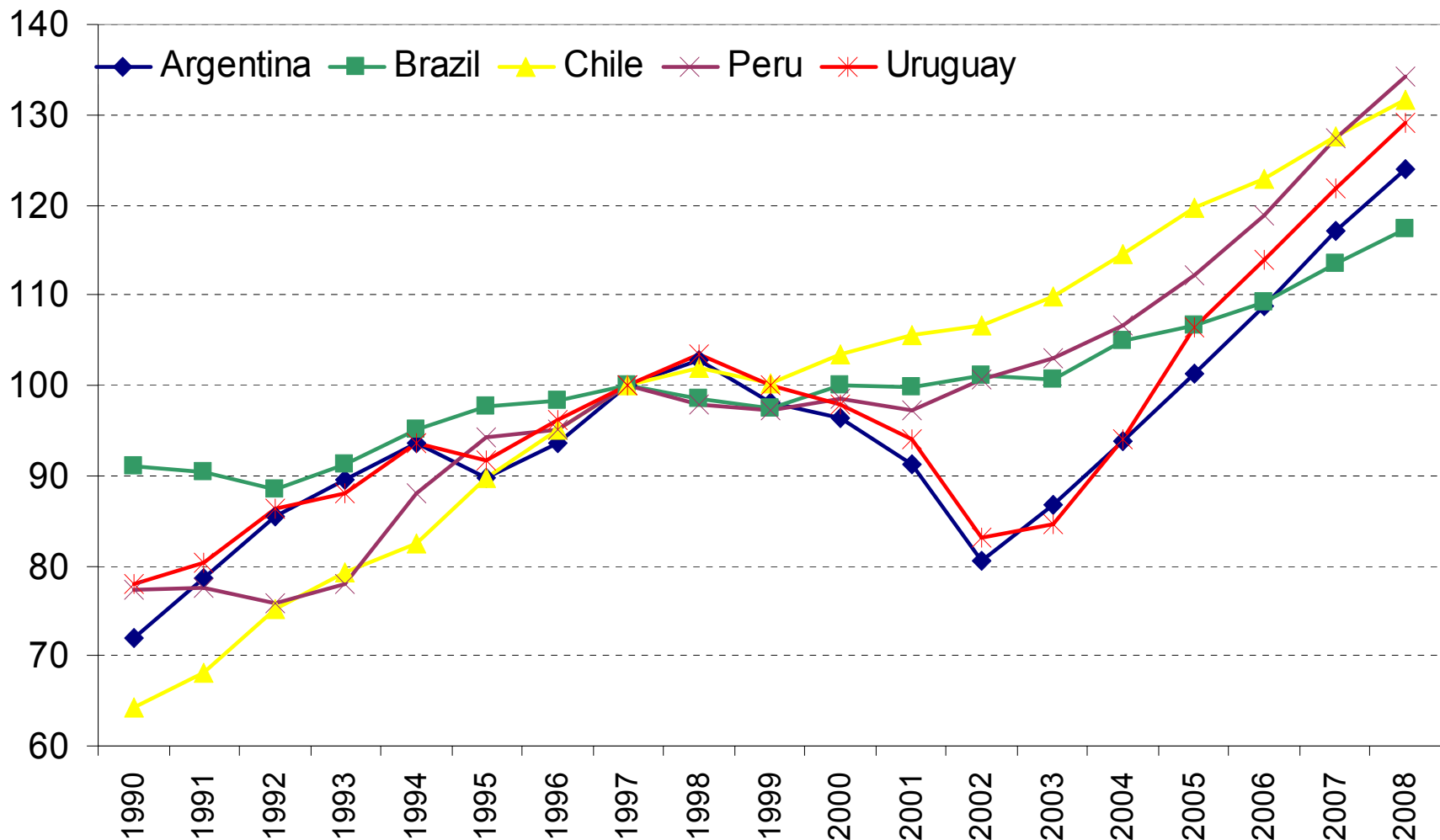
PBI: Argentina Vs. Países de América Latina

PBI a precios corrientes
1990=100



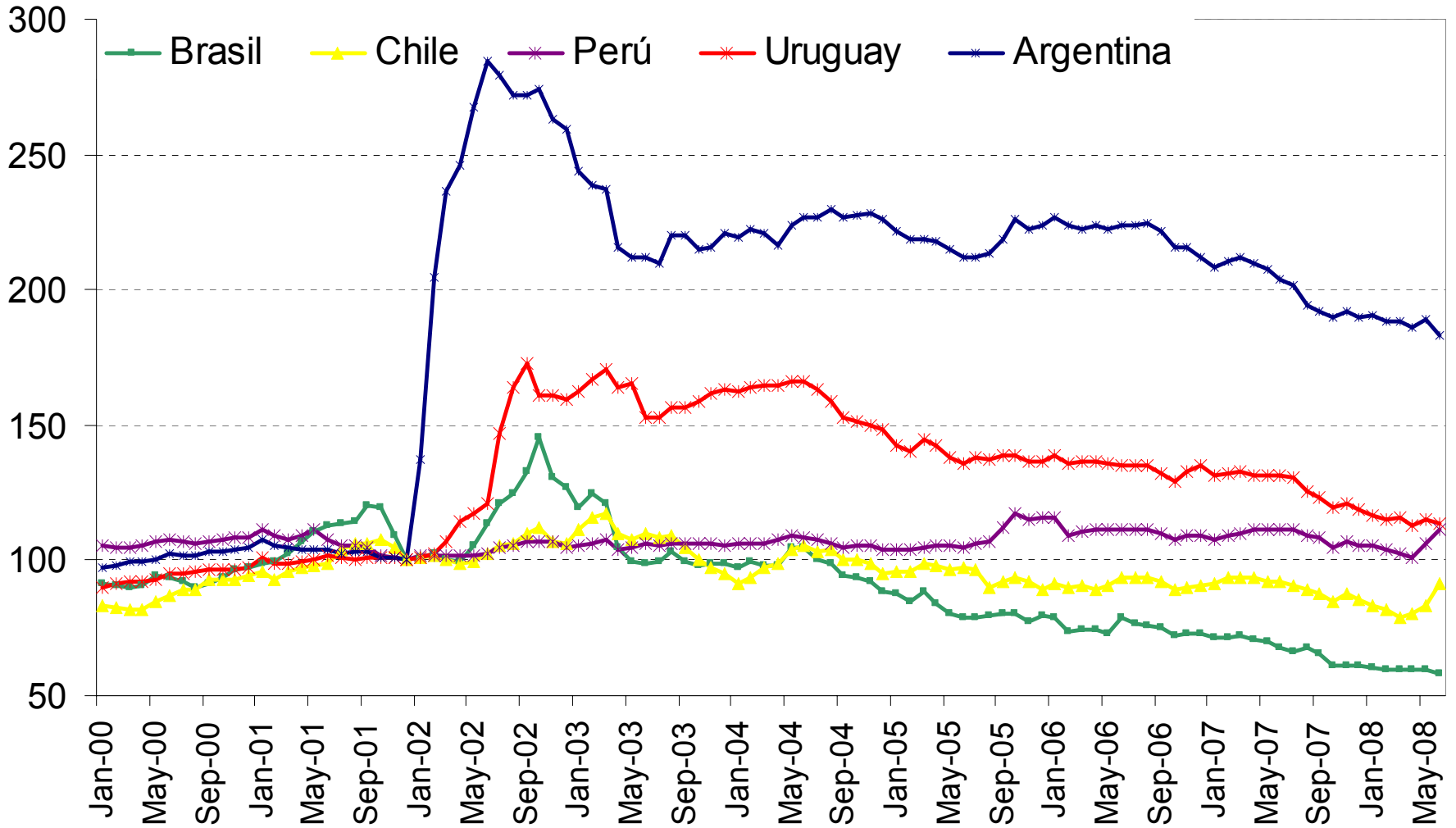
PBI: Argentina Vs. Países de América Latina

PBI per capita a precios constantes
1997=100

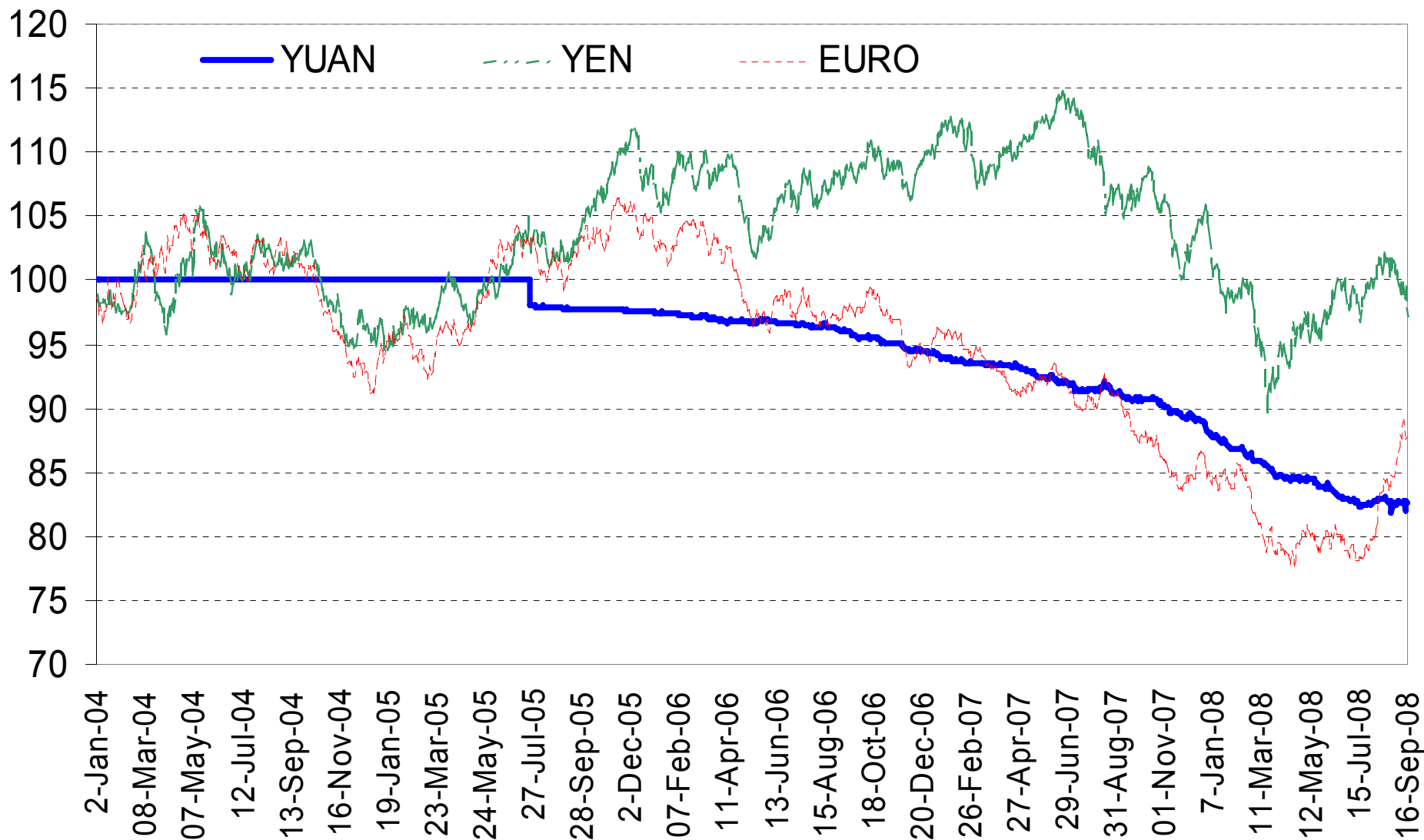


Tipo de Cambio Real

(Diciembre 2001=100)



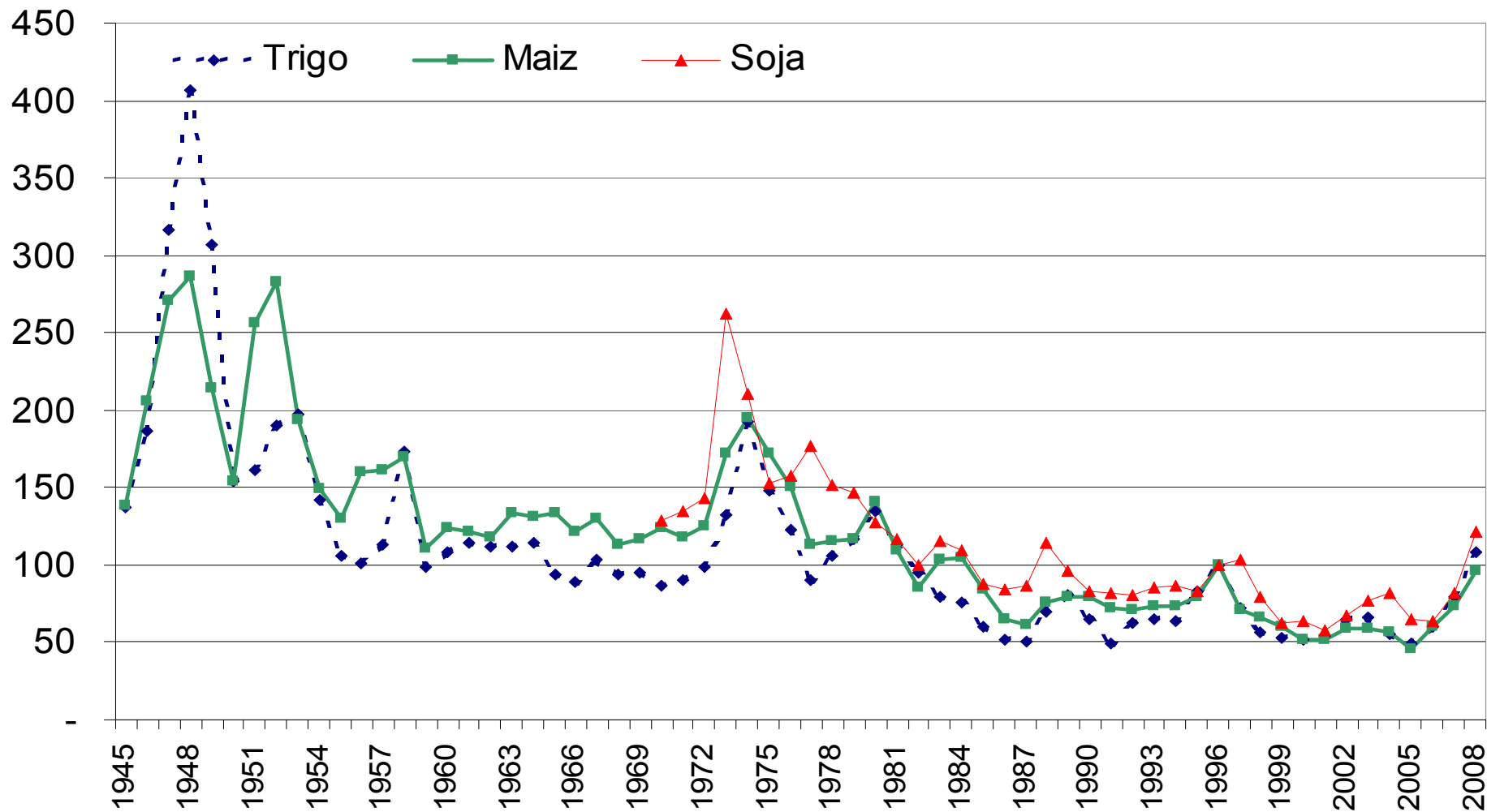
Tipo de cambio Yuan, Yen y Euro Vs USD (2004=100)



Fuente: Federal Reserve

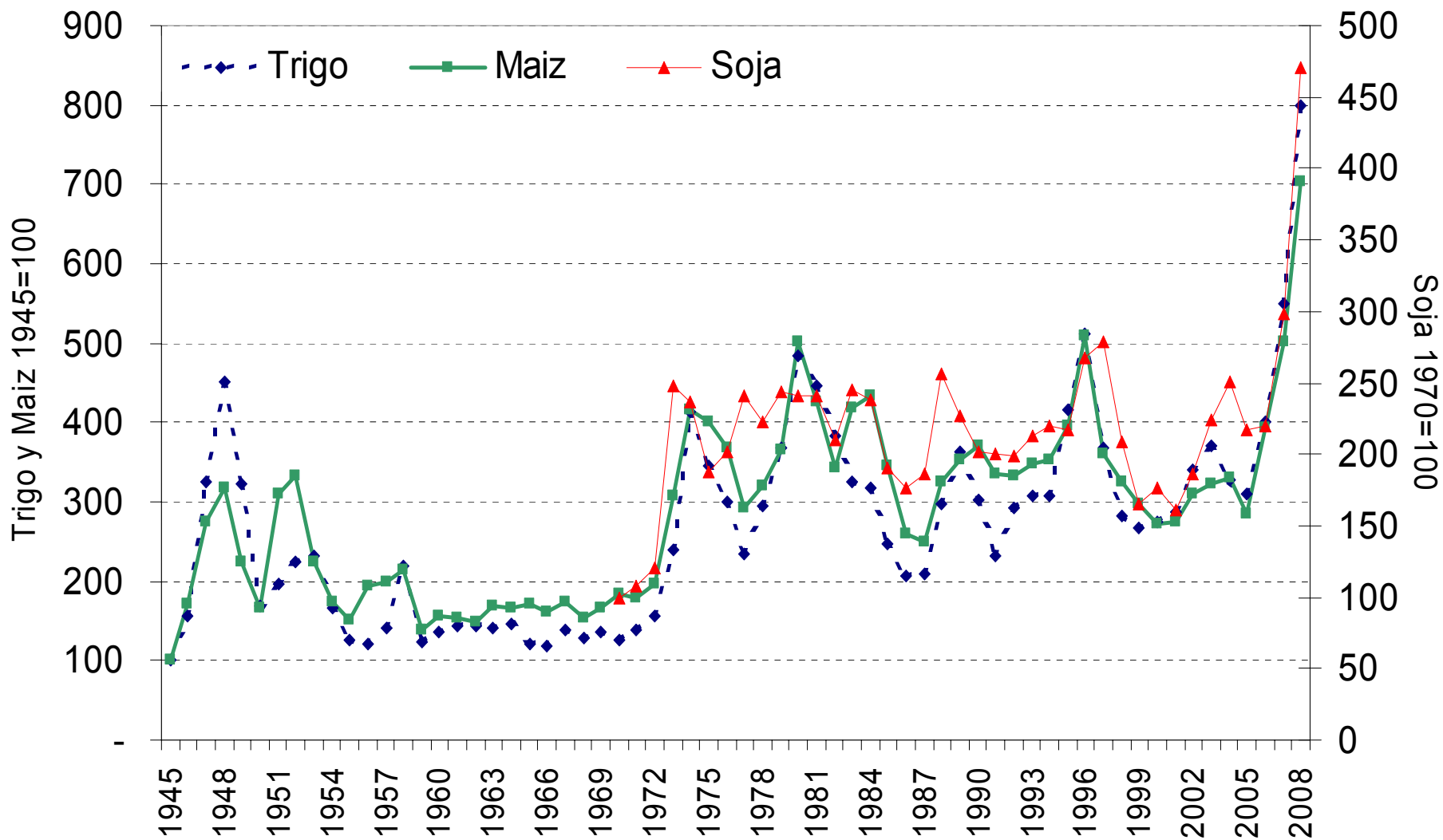
Precios Externos

Precio de Commodities deflactado por IPP USA 1945-2008
(1996=100)



Fuente: *Doscientos años de economía argentina. Orlando Ferreres.*

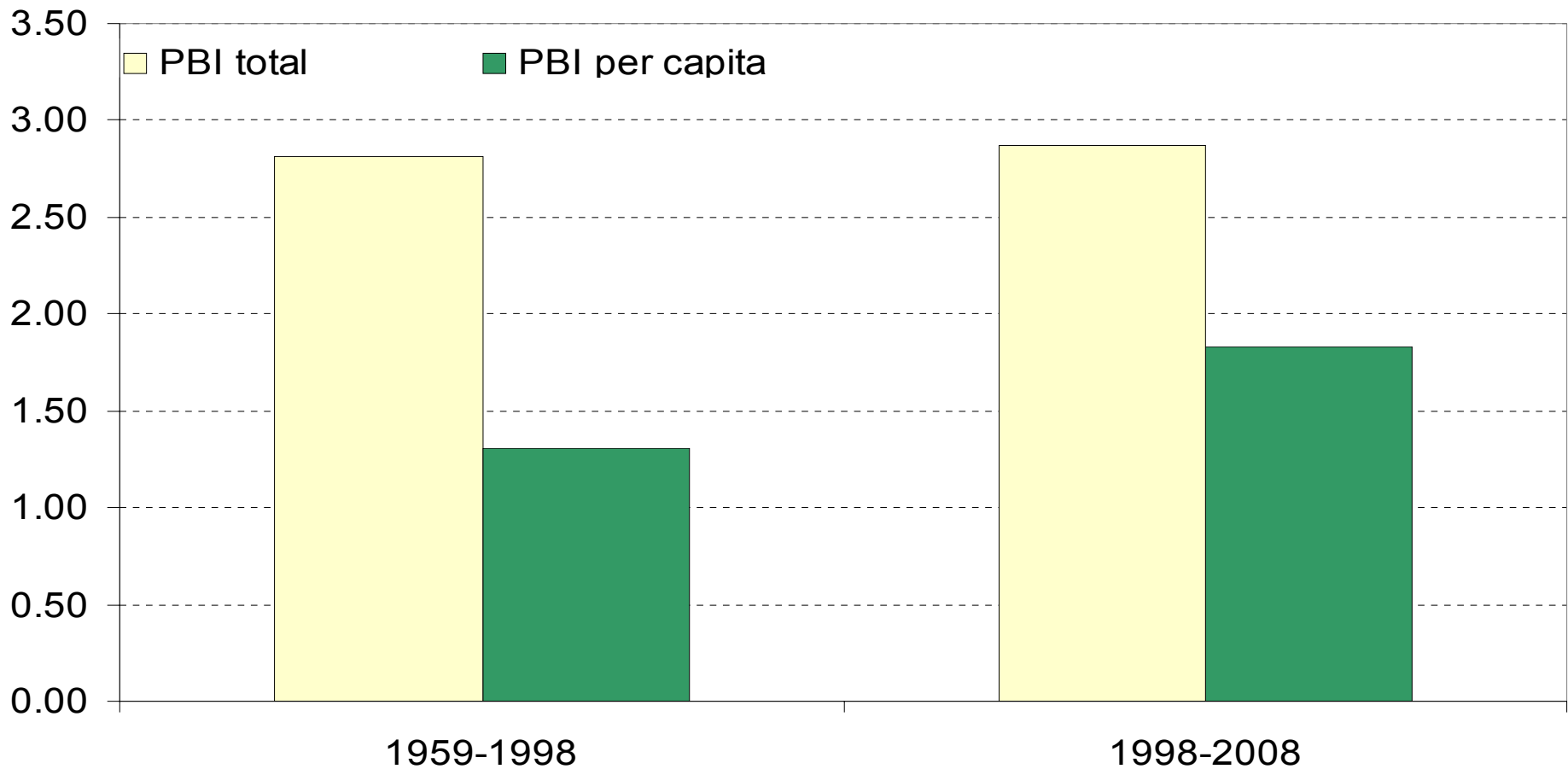
Precio de Commodities 1945-2008



Fuente: *Doscientos años de economía argentina*. Orlando Ferreres.

PBI

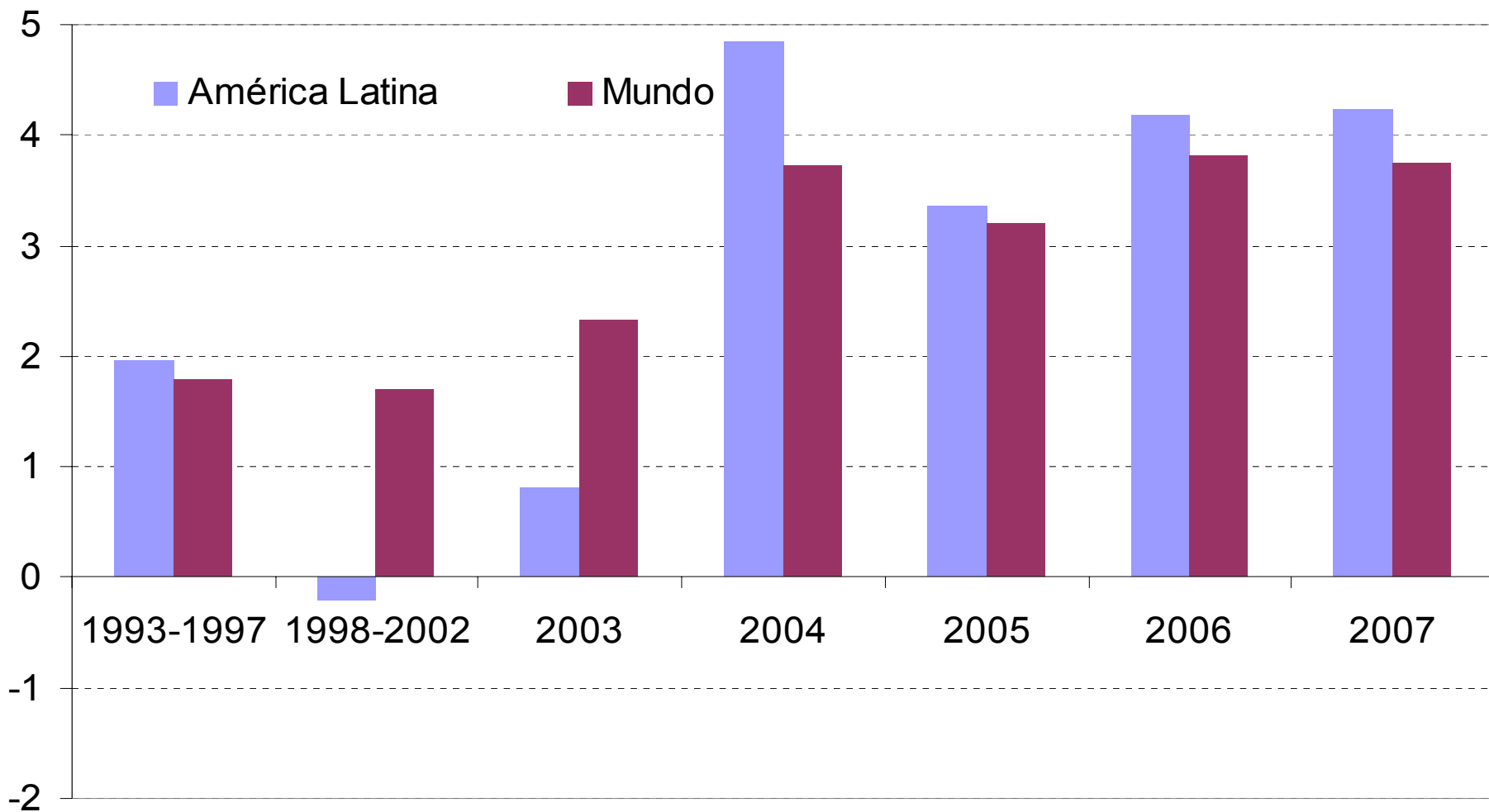
PBI - Tasa histórica de crecimiento (%)



Fuente: Elaboración propia en base a CEPAL.

PBI mundial y de América Latina

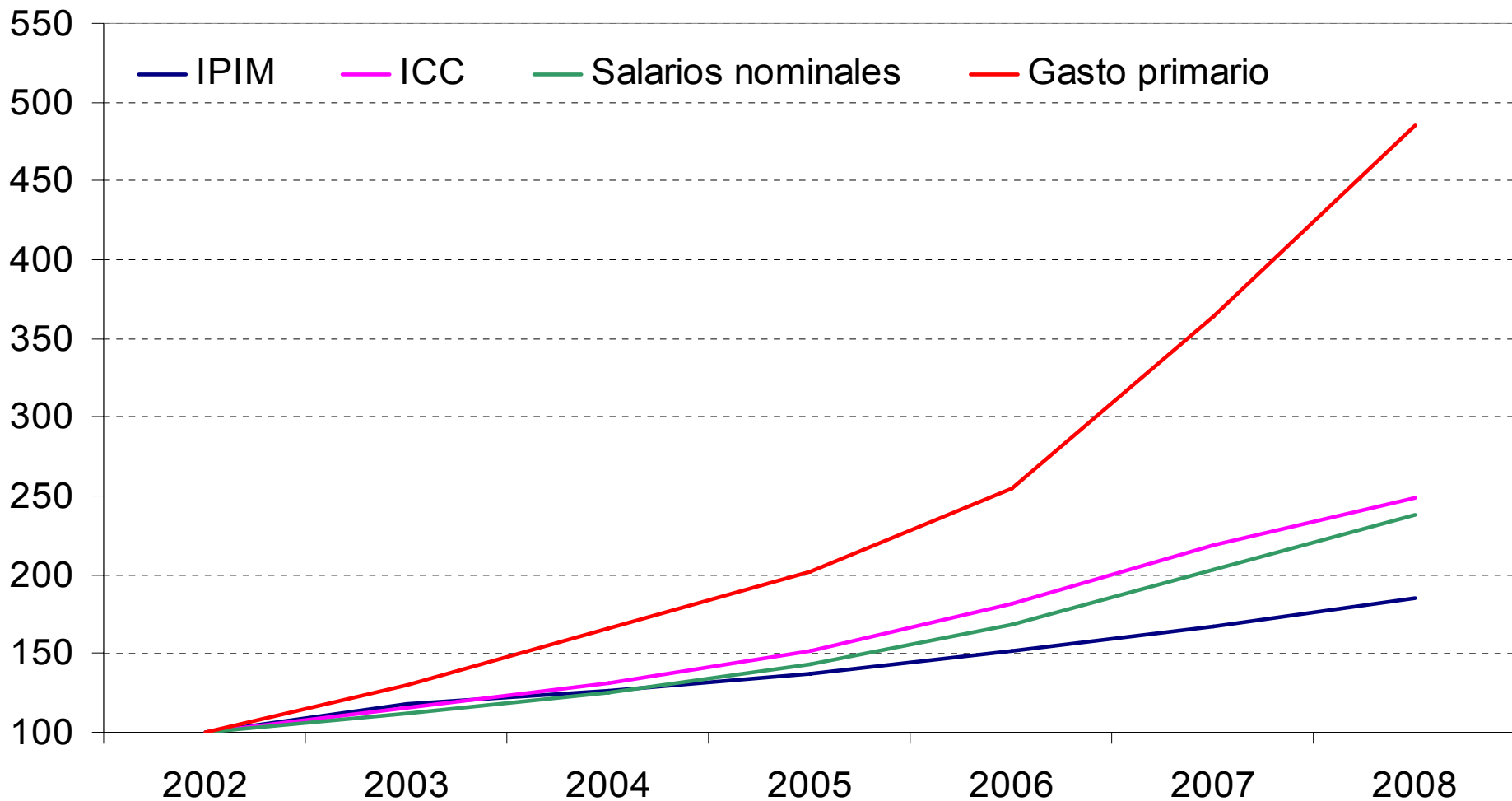
Tasa de crecimiento del PBI per capita
(en %)



Fuente: Elaboración propia en base a CEPAL y FMI.

Inflación

Inflación (Dic 2002=100)



Fuente: Elaboración propia en base a INDEC y al Ministerio de Economía.

Cuentas Fiscales

SECTOR PÚBLICO NACIONAL

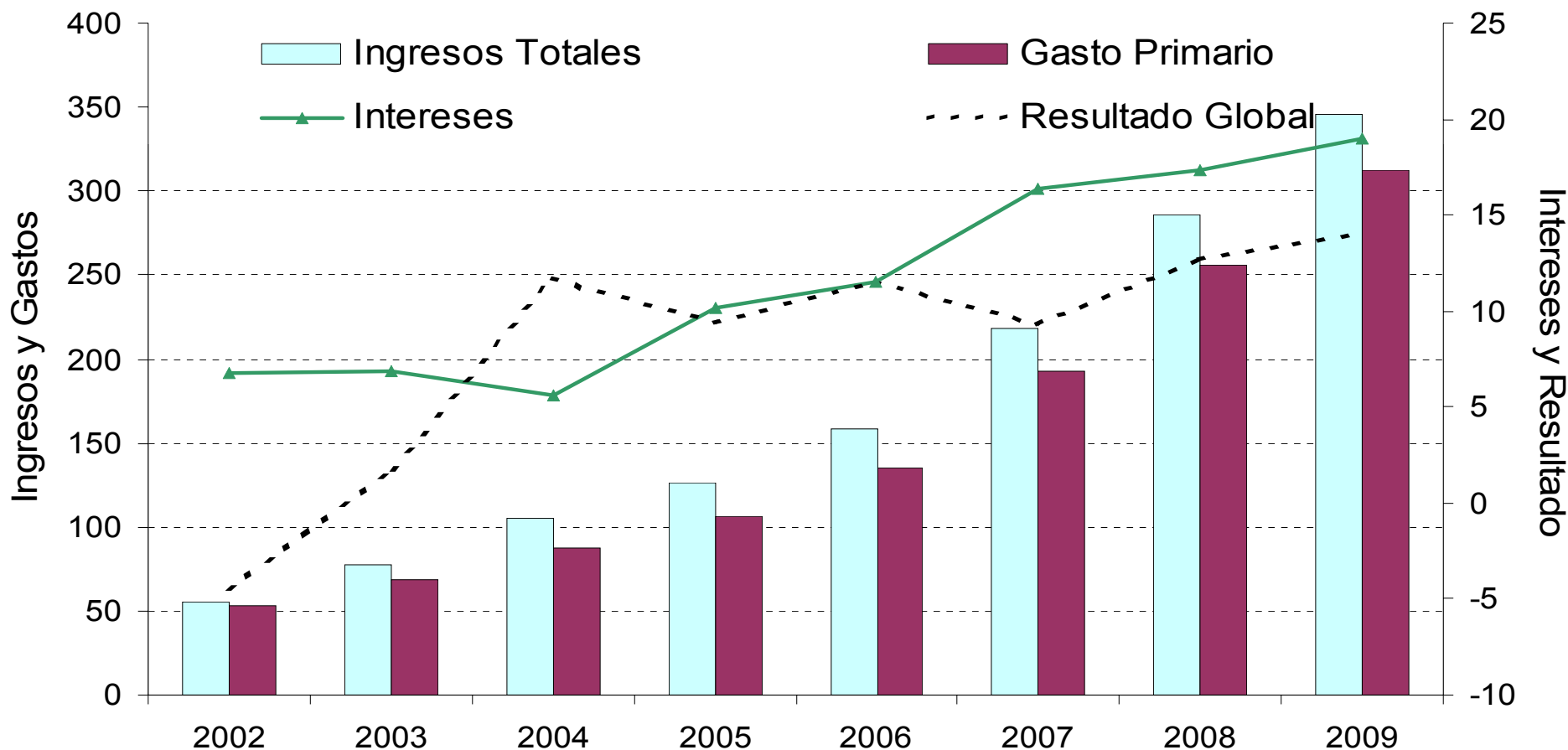
(En miles de millones de pesos)

	2002	2003	2004	2005	2006	2007	2008	2009
Ingresos Totales	55	77.2	105.1	126.4	158.5	218.1	286	346.2
Gasto Primario	52.8	68.5	87.8	106.8	134.8	192.4	256	313
Resultado Primario	2.2	8.7	17.3	19.6	23	25.7	30	33
Intereses	6.8	6.9	5.6	10.2	11.5	16.4	17.3	19
Resultado Global	-4.6	1.8	11.7	9.4	11.5	9.3	12.7	14
PBI nominal	312.6	375.9	447.6	531.8	654.5	812.5	1021	1247.3
Resultado prim/PBI (%)	0.7	2.3	3.9	3.7	3.5	3.2	2.9	2.7
Resultado Glob/PBI (%)	-1.4	0.5	2.6	1.8	1.8	1.1	1.2	1.1

Fuente: Elaboración propia. Por razones de consistencia con los datos históricos, las cifras incluyen, tanto en recursos como en gasto primario, los fondos transferidos a provincias

Sector Público

Sector público nacional
(en miles de millones de pesos)



Fuente: Elaboración propia. Por razones de consistencia con los datos históricos, las cifras incluyen, tanto en recursos como en gasto primario, los fondos transferidos a provincias por coparticipación.

Gasto Público

GASTO PÚBLICO-SECTOR PÚBLICO CONSOLIDADO

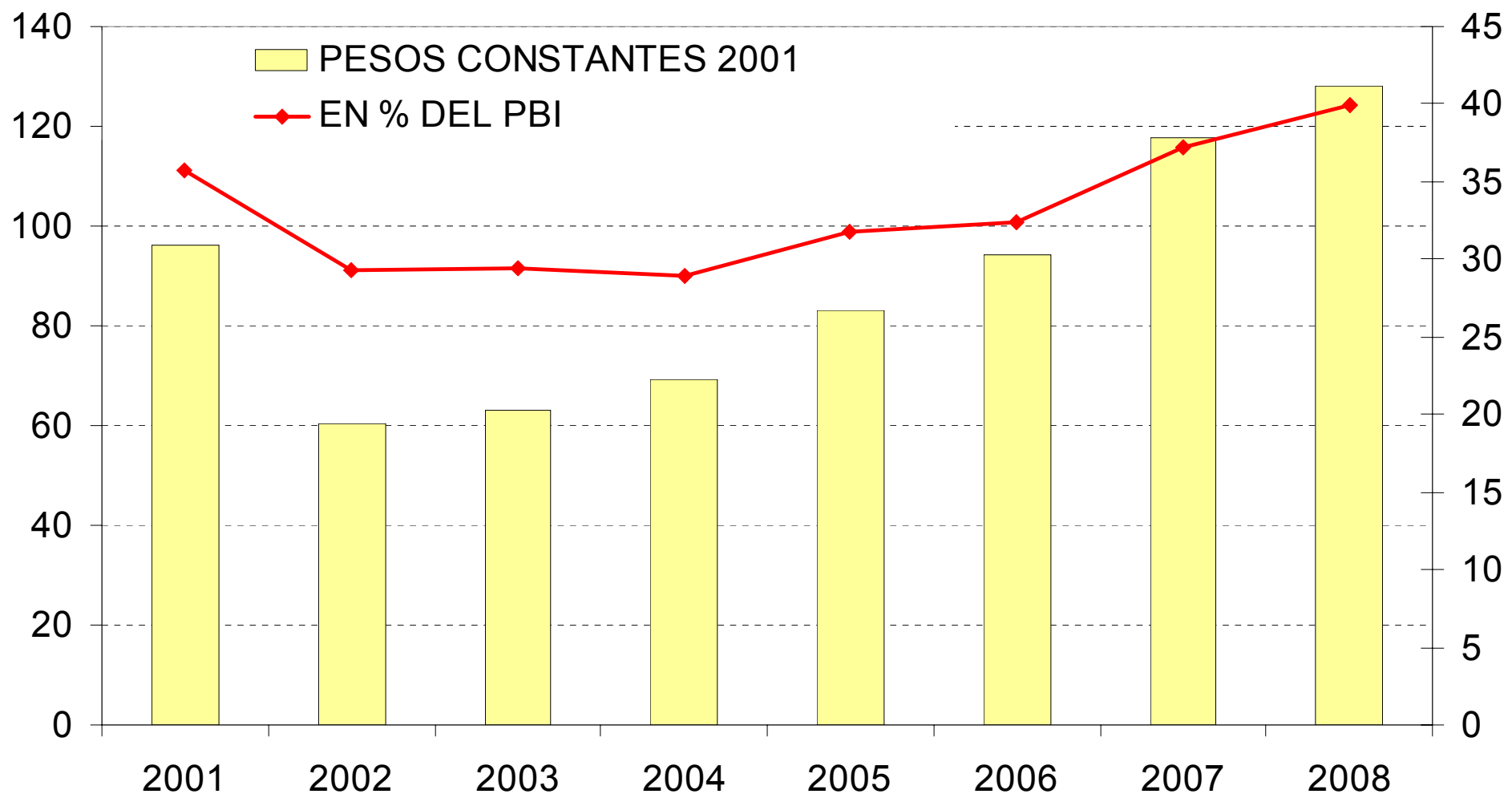
En miles de millones y en % del PBI

	PESOS CORRIENTES	PESOS CONSTANTES 2001	EN % DEL PBI	EN DÓLARES
2001	96	96	35.72	96
2002	91.7	60.5	29.34	28.6
2003	110.8	63	29.48	37.6
2004	129.3	69.3	28.9	44
2005	168.8	83	31.73	57.8
2006	211.6	94.1	32.33	68.8
2007	302.6	117.8	37.26	97.3
2008	399.4	128.2	39.9	125

Fuente: Elaboración propia con datos del Ministerio de Economía.

Gasto público - Sector Público consolidado

(En miles de millones de pesos constantes del 2001 y en % del PBI)



Cuentas Externas

BALANZA COMERCIAL

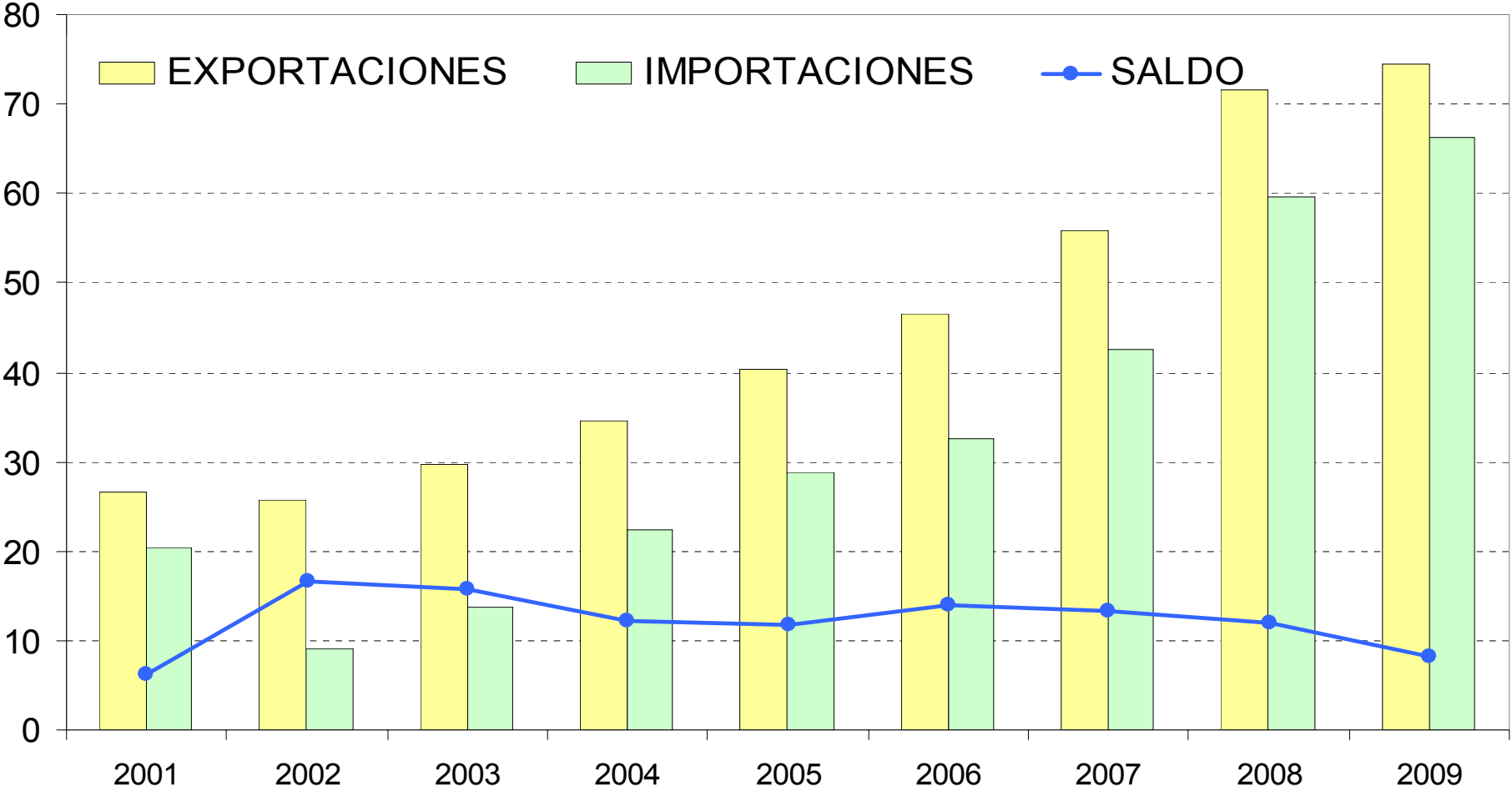
En miles de millones de dólares

	EXPORTACIONES	IMPORTACIONES	SALDO
2001	26.6	20.3	6.3
2002	25.7	9.0	16.7
2003	29.6	13.8	15.8
2004	34.6	22.4	12.2
2005	40.4	28.7	11.7
2006	46.5	32.6	13.9
2007	55.8	42.5	13.3
2008	71.6	59.6	12
2009	74.4	66.3	8.1

Fuente: Elaboración propia con datos del INDEC.

Balanza Comercial

Balanza Comercial
(en miles de millones de dólares)



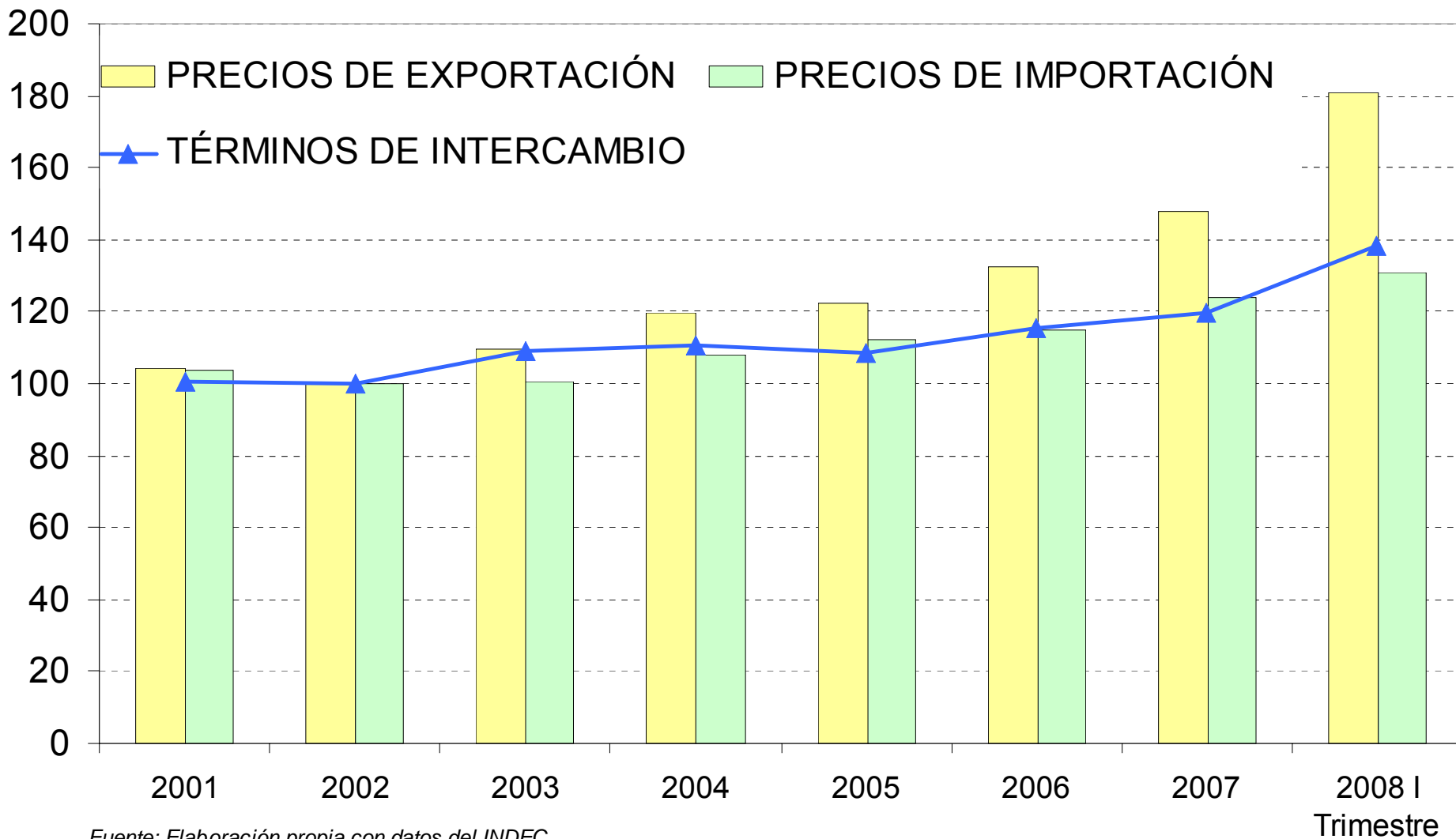
Términos de intercambio

PRECIOS DE COMERCIO EXTERIOR Y TÉRMINOS DE INTERCAMBIO

	Precios de exportación	Precios de importación	Términos de intercambio
2001	104.1	103.7	100.4
2002	100	100	100
2003	109.6	100.3	109.3
2004	119.9	108.2	110.8
2005	122.1	112.3	108.7
2006	132.5	115	115.2
2007	147.9	123.7	119.6
2008 I Trimestre	181	130.8	138.3

FUENTE: Elaboración propia con datos del INDEC.

Precios de comercio exterior y términos de intercambio 2002=100

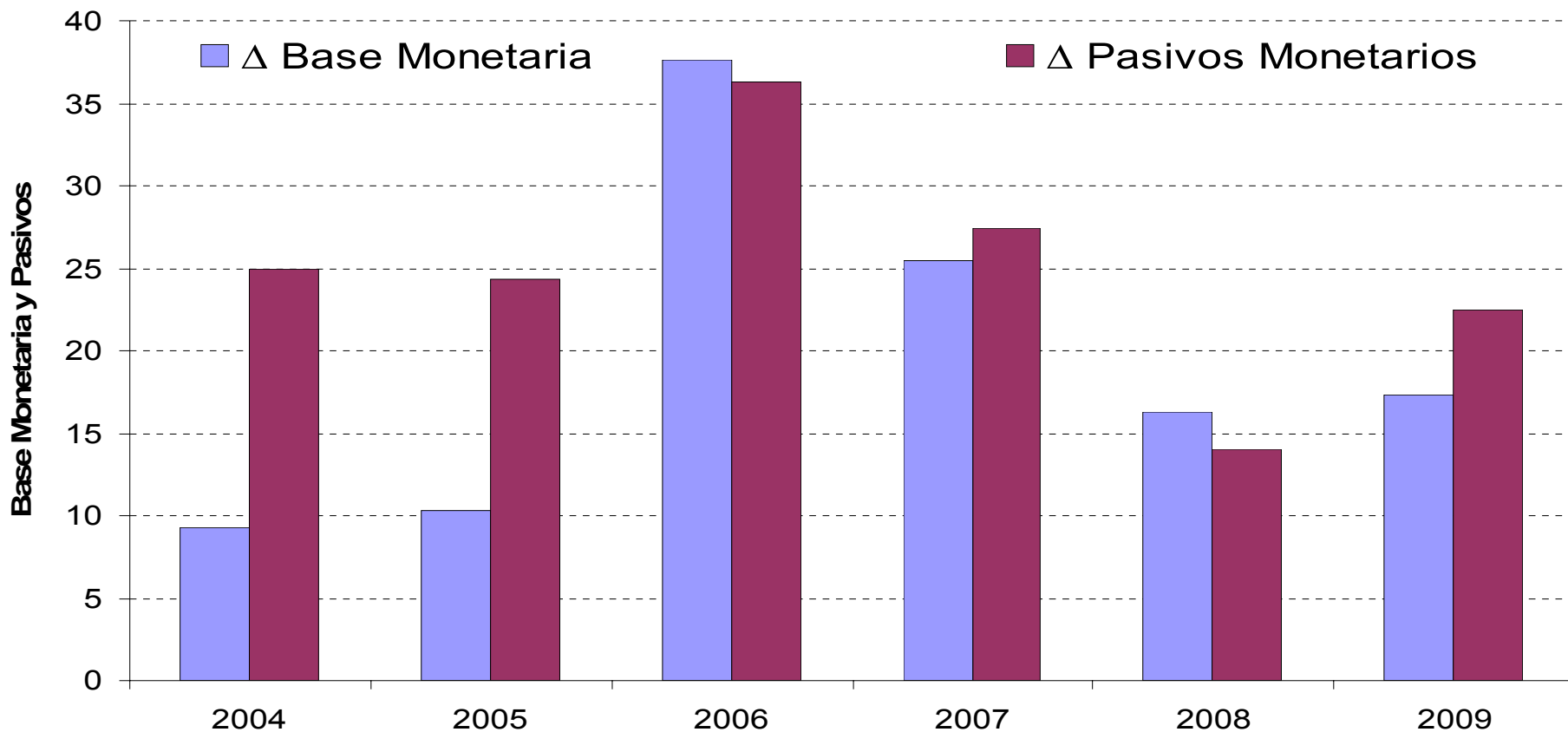


Fuente: Elaboración propia con datos del INDEC.

Cuentas Monetarias

	2004	2005	2006	2007	2008	2009
Δ Base Monetaria	9.3	10.3	37.6	25.5	16.3	17.3
Δ Pasivos Monetarios	25	24.3	36.3	27.4	14	22.5

La Expansión Monetaria (en %)



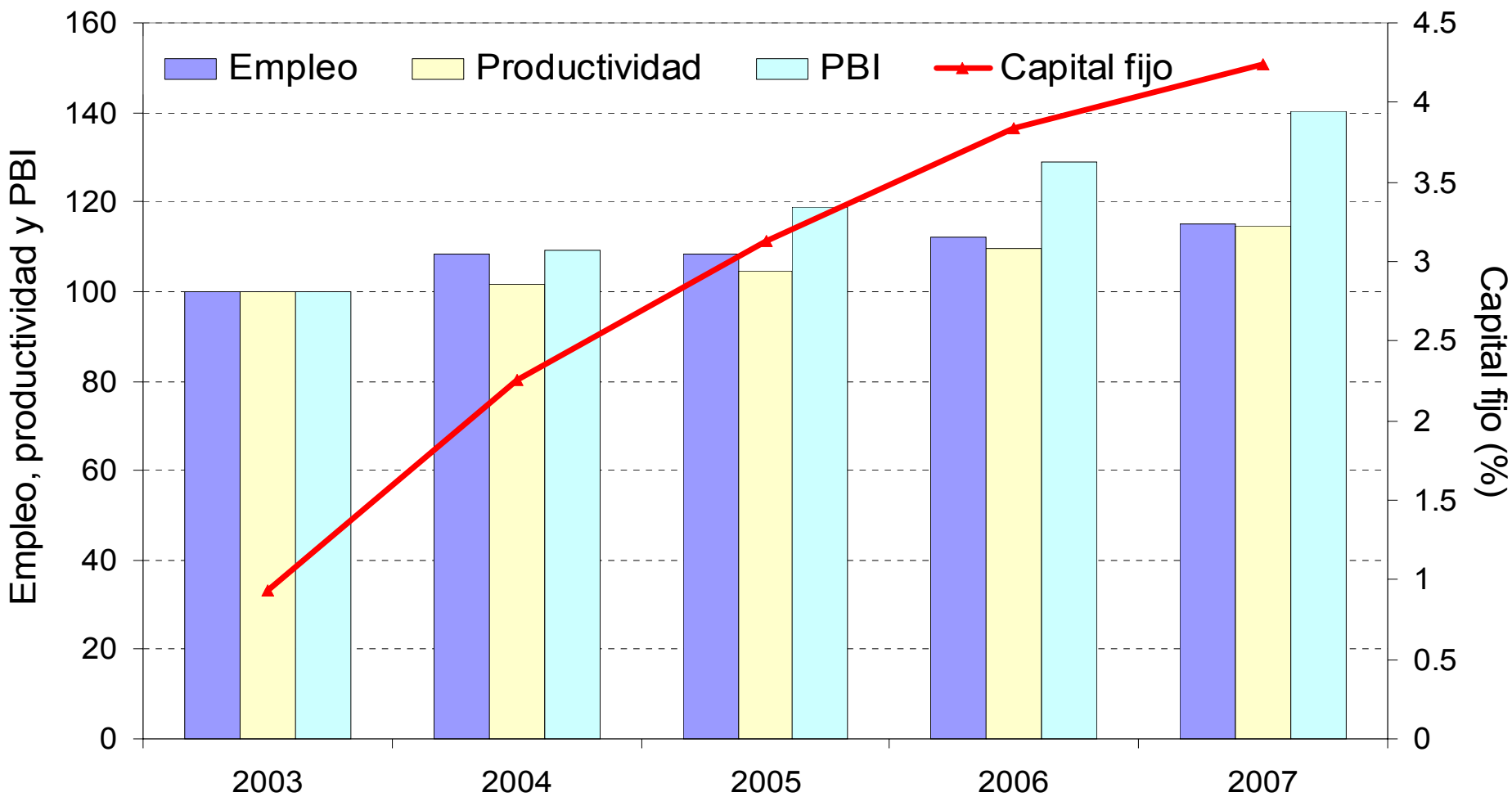
Fuente: Elaboración propia con datos del BCRA.

Claves del Crecimiento

- Precios externos
 - En el período comprendido entre Agosto 2005 y Agosto 2008, el trigo presentó un crecimiento anual de su precio del 46%.
 - En el mismo período, el precio del maíz se incrementó anualmente 48% y la soja, 40% .
 - Del mismo modo se comportaron los productos agroindustriales: Aceite de soja 56%; Aceite de Girasol 40%; Harina de soja 37%.

Acumulación de factores

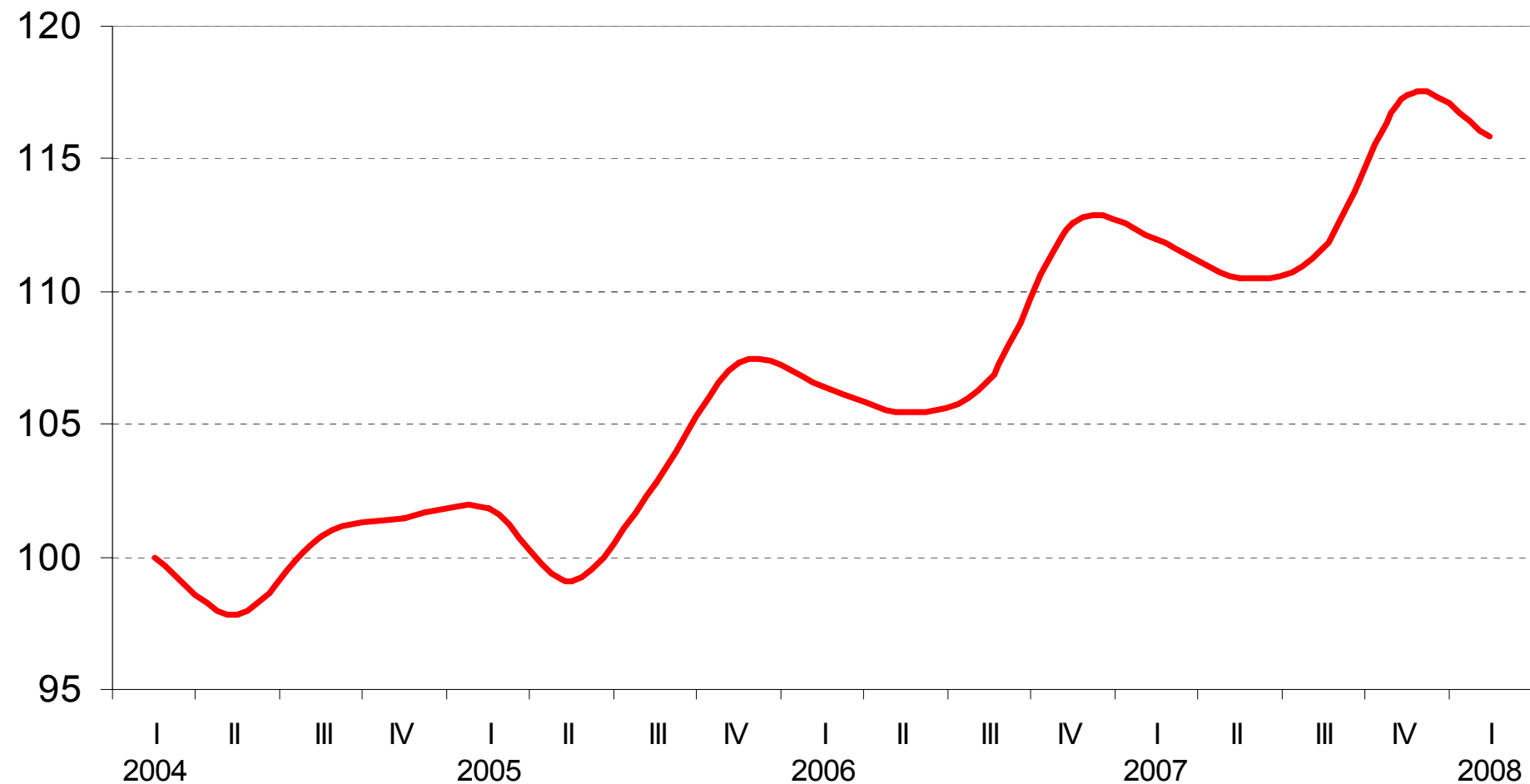
Indicadores de empleo y capital fijo
(2003=100)



Fuente: Elaboración propia en base a INDEC y CEPAL.

Productividad

Productividad
(I Trim 2004=100)



Fuente: INDEC

Participación en el Mercado Mundial

Países seleccionados (% de la producción mundial)

2007

	Argentina	Brasil	Chile	Francia	EEUU	Uruguay	
Maíz	2.1		6.1	0.2	1.8	38.3	0
Trigo	2.4		0.4	0.23	5.9	8.2	0.1
Soja	18.2		23.6		0.1	39.4	0.3
Girasol	11.5		0.4	0.02	4.6	3.1	0.3

Fuente: Elaboración propia en base a FAO.

Rendimientos internacionales comparados

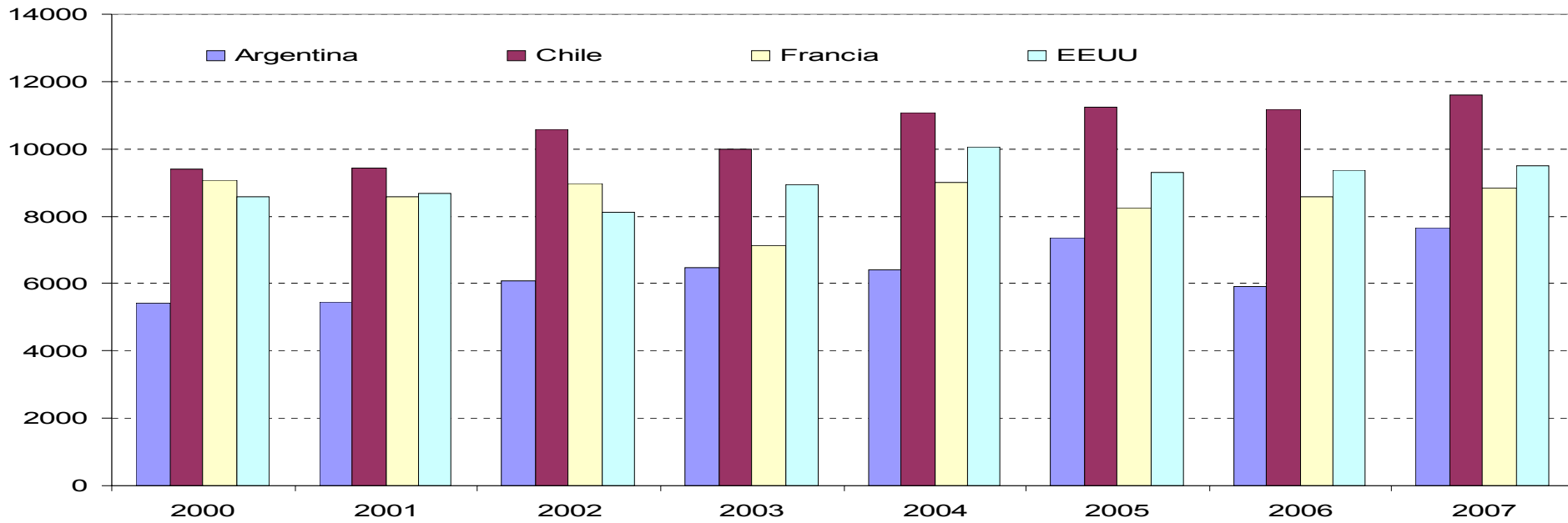
Países seleccionados

Kg./Ha.

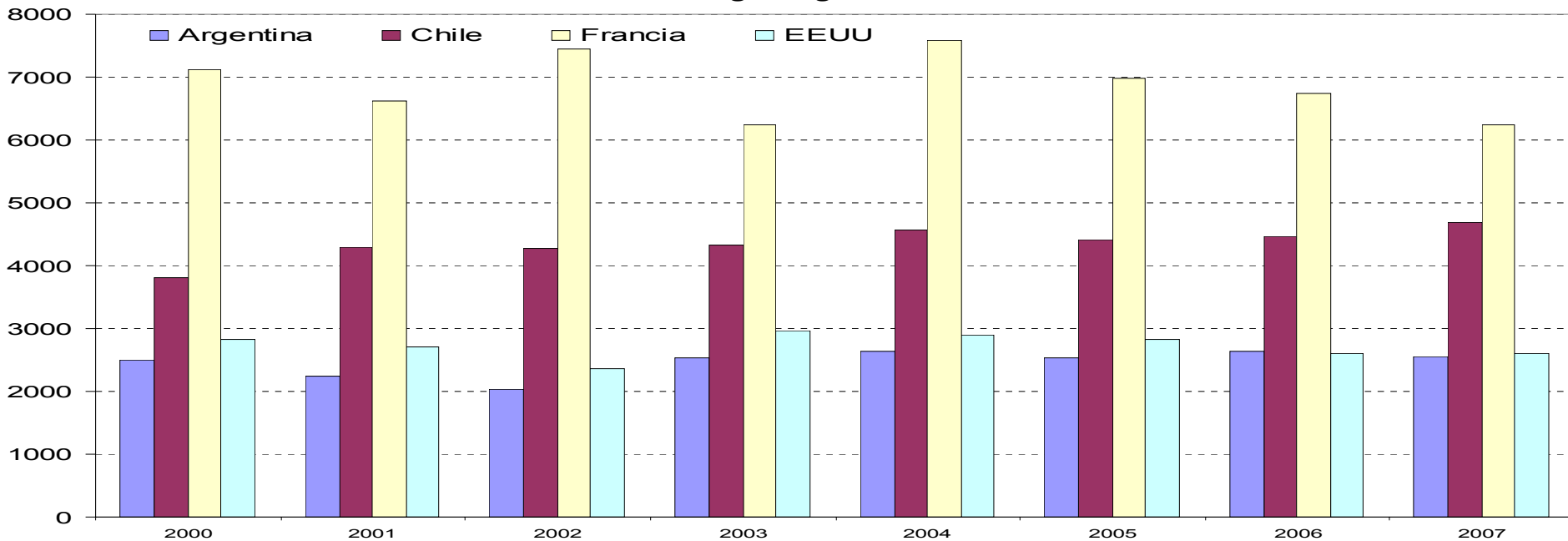
		Argentina	Chile	Francia	EEUU
Maíz	2000	5433	9412	9077	8591
	2001	5455	9431	8564	8673
	2002	6079	10590	8979	8118
	2003	6477	9998	7116	8926
	2004	6393	11068	8991	10065
	2005	7359	11229	8254	9287
	2006	5903	11184	8586	9360
	2007	7666	11608	8850	9482
Trigo	2000	2493	3812	7117	2826
	2001	2240	4300	6617	2702
	2002	2033	4272	7445	2357
	2003	2539	4323	6250	2972
	2004	2630	4571	7579	2903
	2005	2532	4413	6989	2824
	2006	2642	4460	6741	2603
	2007	2545	4682	6250	2597

Fuente: Elaboración propia en base a FAO.

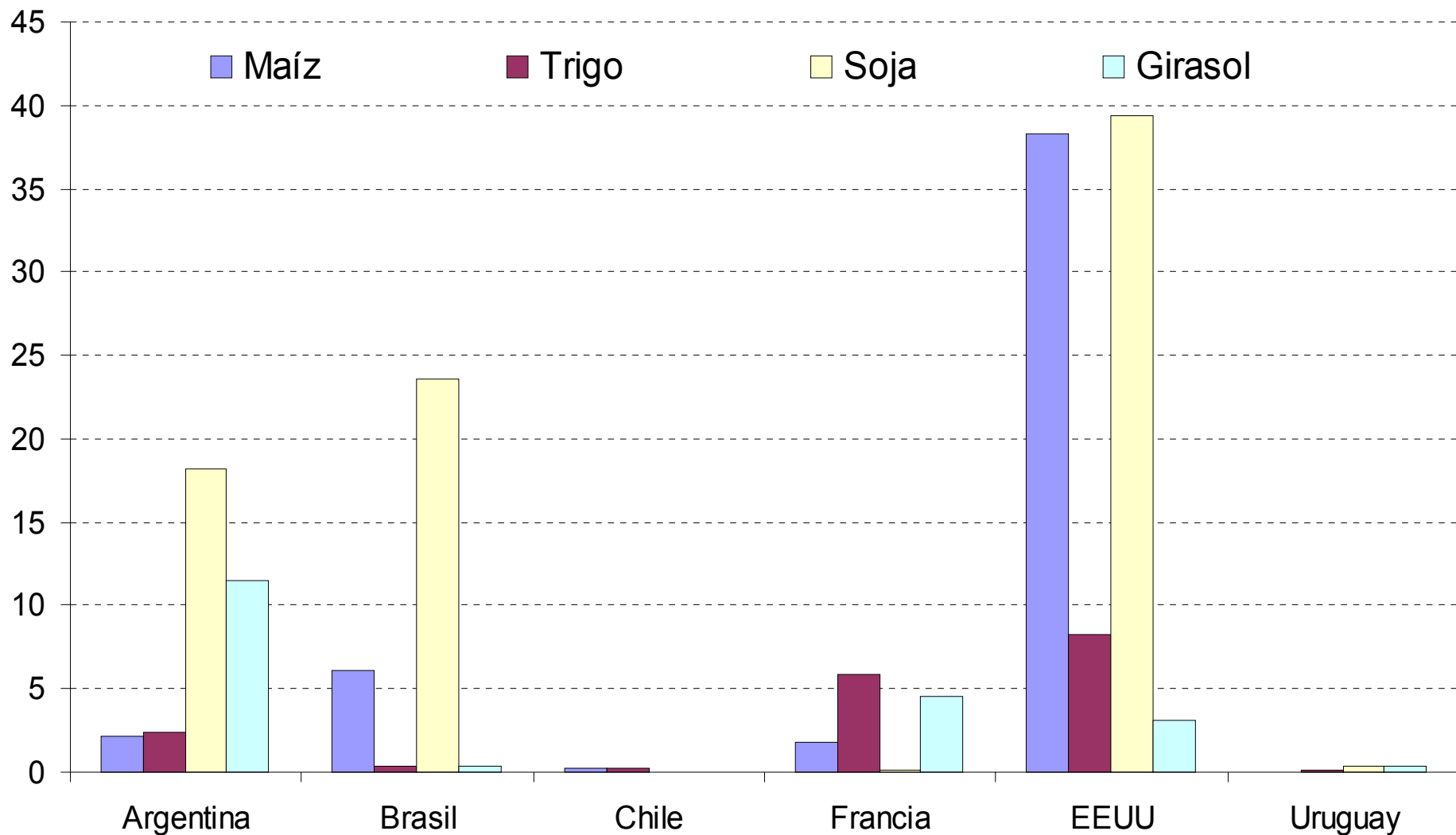
Rendimientos internacionales comparados Maíz - Kg./Ha.



Trigo - Kg./Ha.

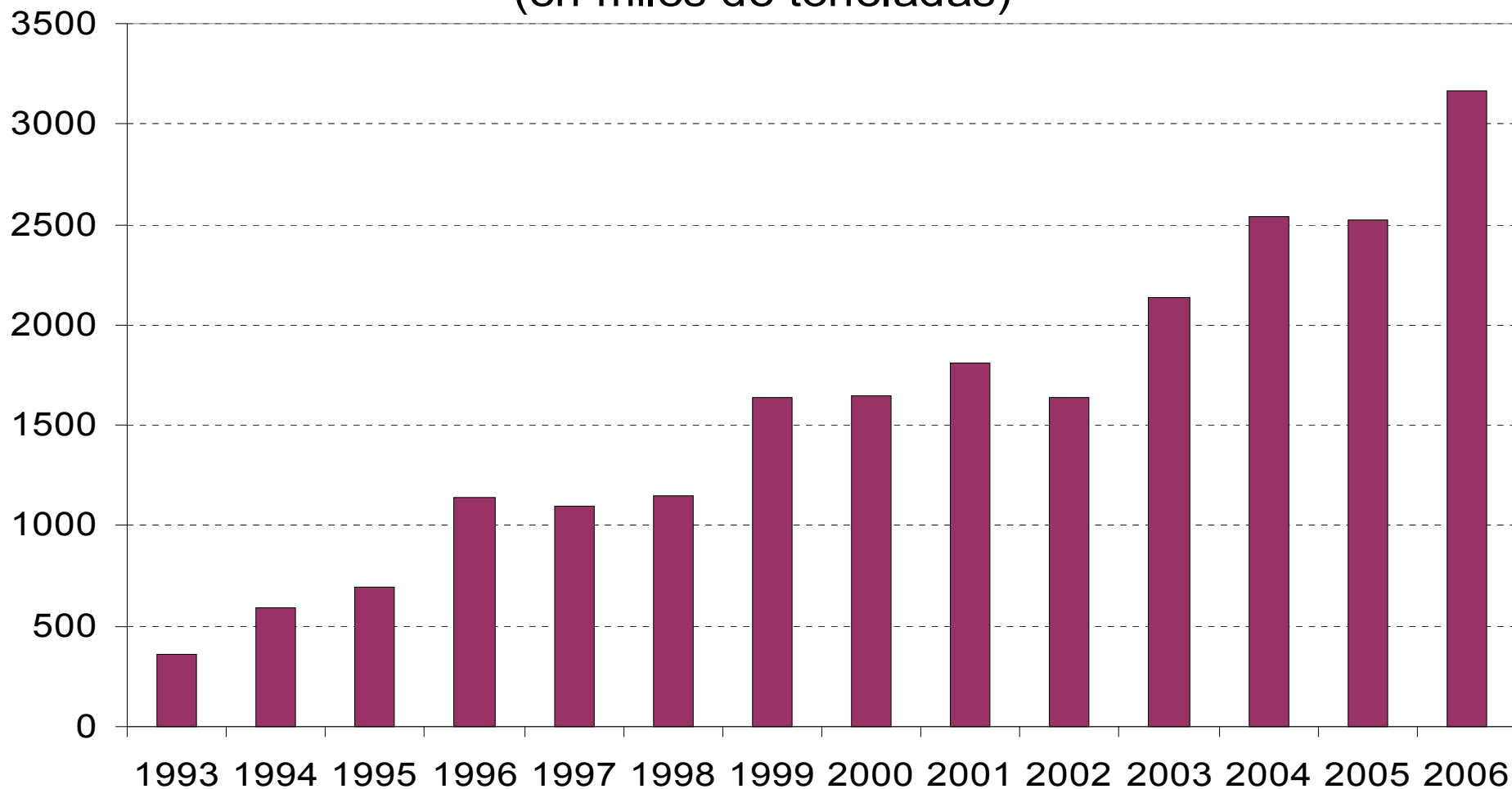


Participación en el mercado mundial (% de la producción total) - 2007



Uso de Fertilizantes

Aplicación total de Fertilizantes
(en miles de toneladas)



	1993	1994	1995	1996	1997	1998	1999	2000	2001
Fertilizantes en miles de ton.	361	596	692	1139	1098	1151	1640	1650	1807

Fuente: Elaboración propia en base a datos de Fertilizar Asoc. Civil y SAGPyA.

Producción de granos y oleaginosas

Producción de granos y semillas de oleaginosas

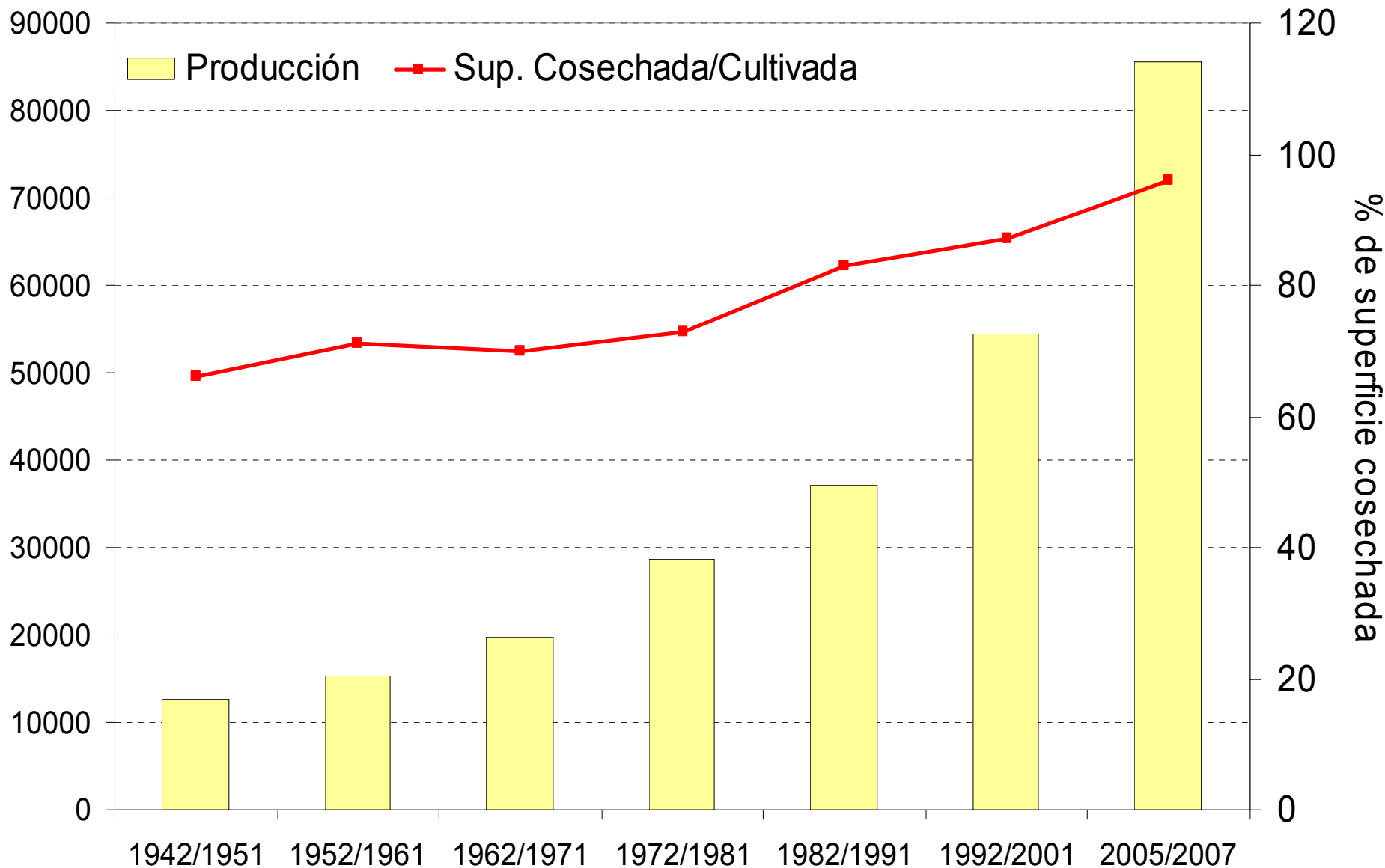
Campaña	Superficie		% Cos.	Rendimiento (en KG)	Producción (en miles de ton.)
	Cultivada	Cosechada			
	en miles de has.				
1942/1951	17292	11367	66	1119	12718
1952/1961	17302	12243	71	1246	15252
1962/1971	19367	13572	70	1450	19676
1972/1981	20311	14914	73	1923	28680
1982/1991	20643	17181	83	2165	37203
1992/2001	23616	20428	87	2668	54496
2005/2007	30010	27909	96	3065	85550

Fuente: SAGPyA

Se consideran cereales (Trigo, Maíz, Sorgo, Avena, Cebada, Centeno, Alpis te, Mijo, Arroz)

y oleaginosas (Soja, Girasol, Lino, ManíColza, Cartamo).

Producción de granos y semillas oleaginosas (en miles de ton)

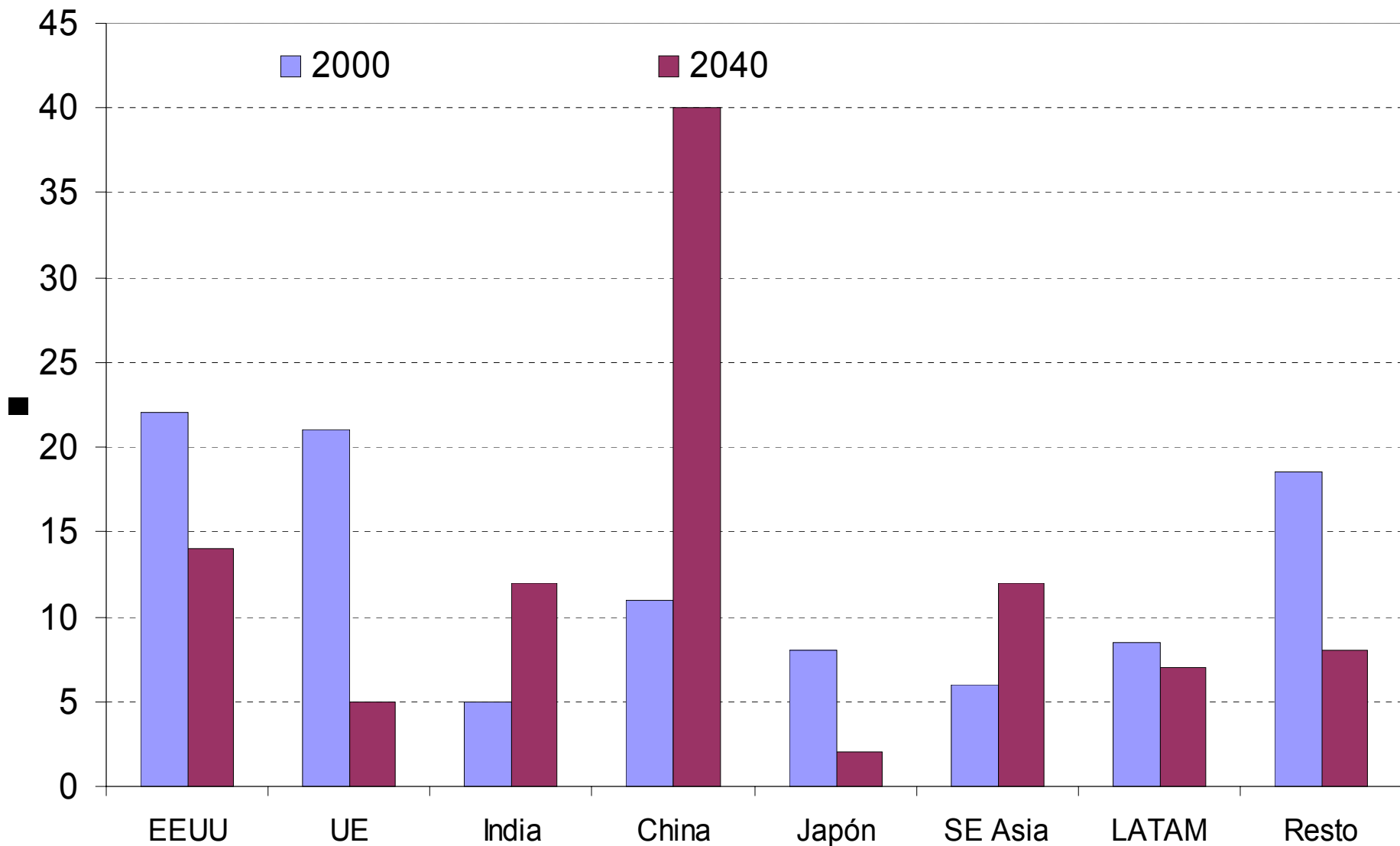


Población, PIB (ppp) y participación en el PIB (ppp)

	2000			2040		
	Población	PBI	% PBI	Población	PBI	% PBI
EEUU	282	9.6	22	392	41.9	14
UE	378	9.3	21	376	15	5
India	1003	2.4	5	1522	36.5	12
China	1369	5	11	1455	123.7	40
Japón	127	3.5	8	108	5.3	2
SE Asia	381	2.6	6	516	35.6	12
LATAM	530	4.1	8.5	961	19.7	7
Resto	2016	8.2	18.5	3371	30.1	8
Mundo	6086	44.7	100	8701	307.8	100

Fuente:Fogel (2007). Sudeste de Asia: Indonesia, Korea, Malasia, Singapur, Taiwán, Tailandia.

Participación en el PIB mundial (ppp) 2000 vs 2040



**Síntesis de las tendencias a excesos de demanda
y oferta estimados, 2016 y 2020.**

En millones de toneladas

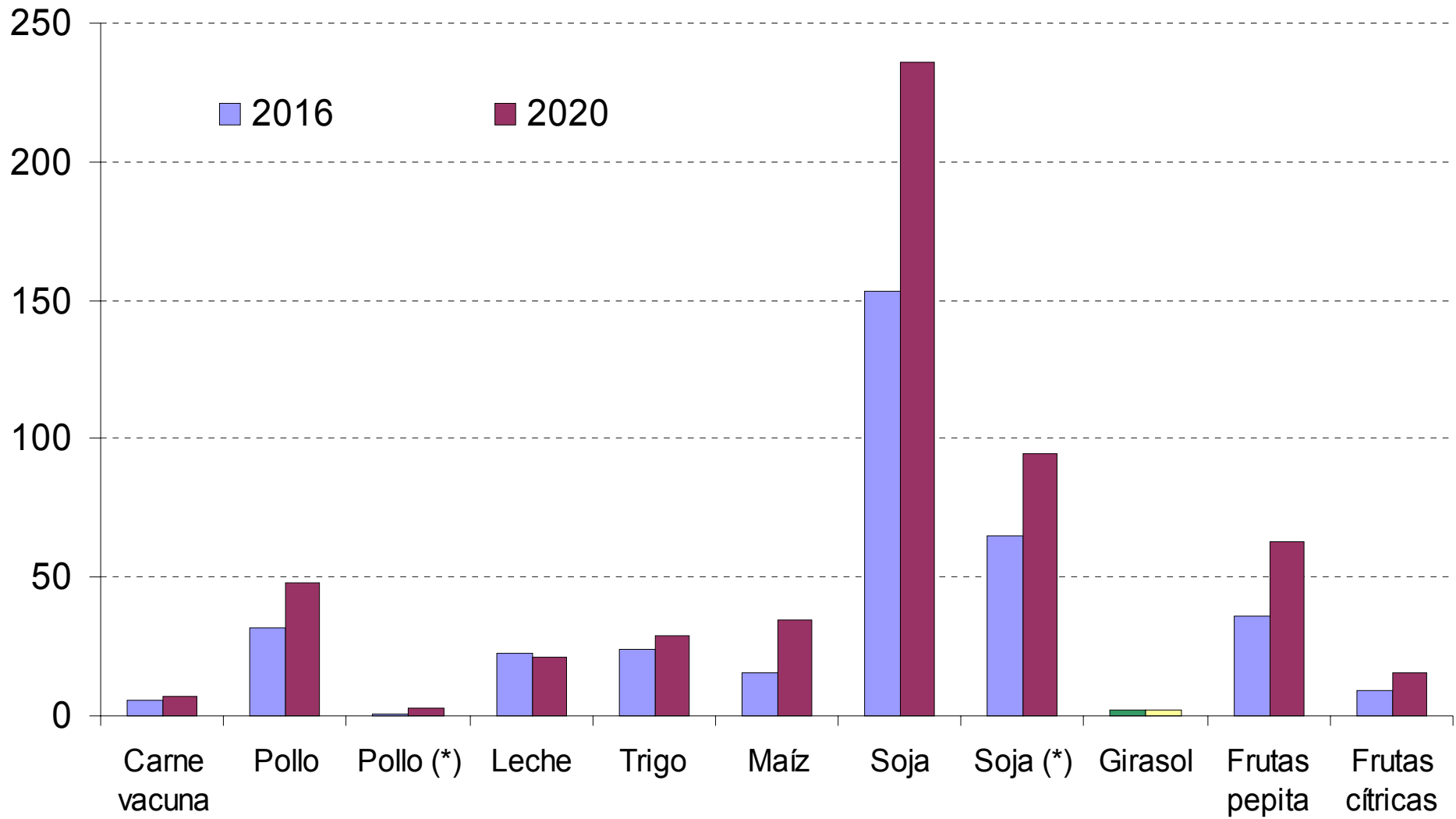
	2016	2020
Carne vacuna	5.8	6.8
Pollo	32	47.8
Pollo (*)	1	2.5
Leche	22.9	21.5
Trigo	23.9	28.9
Maíz	15.3	34.5
Soja	153.3	236.2
Soja (*)	64.8	94.9
Girasol	2	2.4
Frutas pepita	35.8	62.8
Frutas cítricas	9.4	15.6

Fuente: Elaboración propia. En verde, los excesos de demanda.

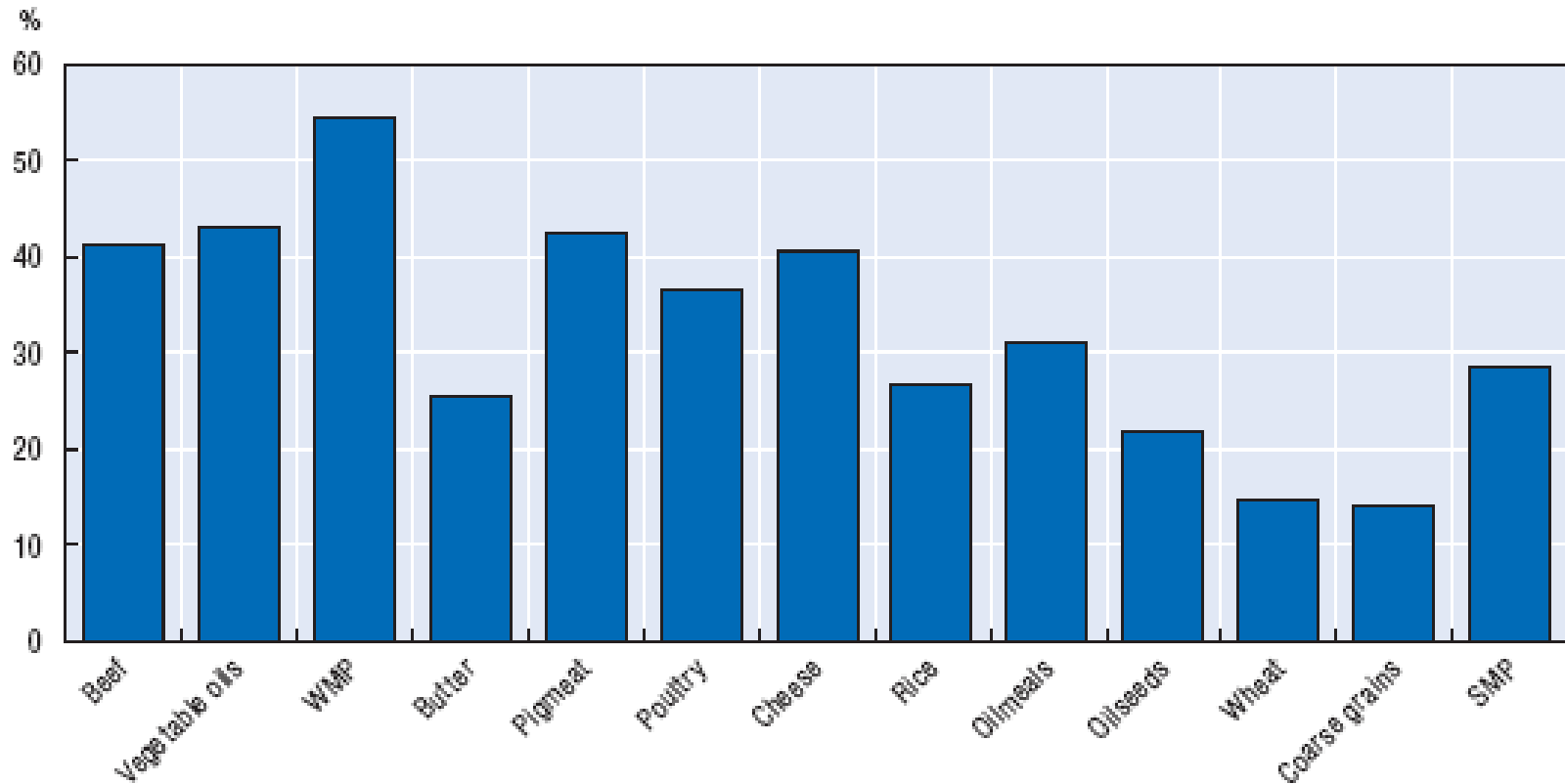
Para el maíz se incluyó el impacto del consumo adicional originado en la estimación del consumo de carne aviar.

() Escenario de crecimiento moderado del consumo.*

Estimaciones de las tendencias a excesos de demanda y oferta 2016 y 2020

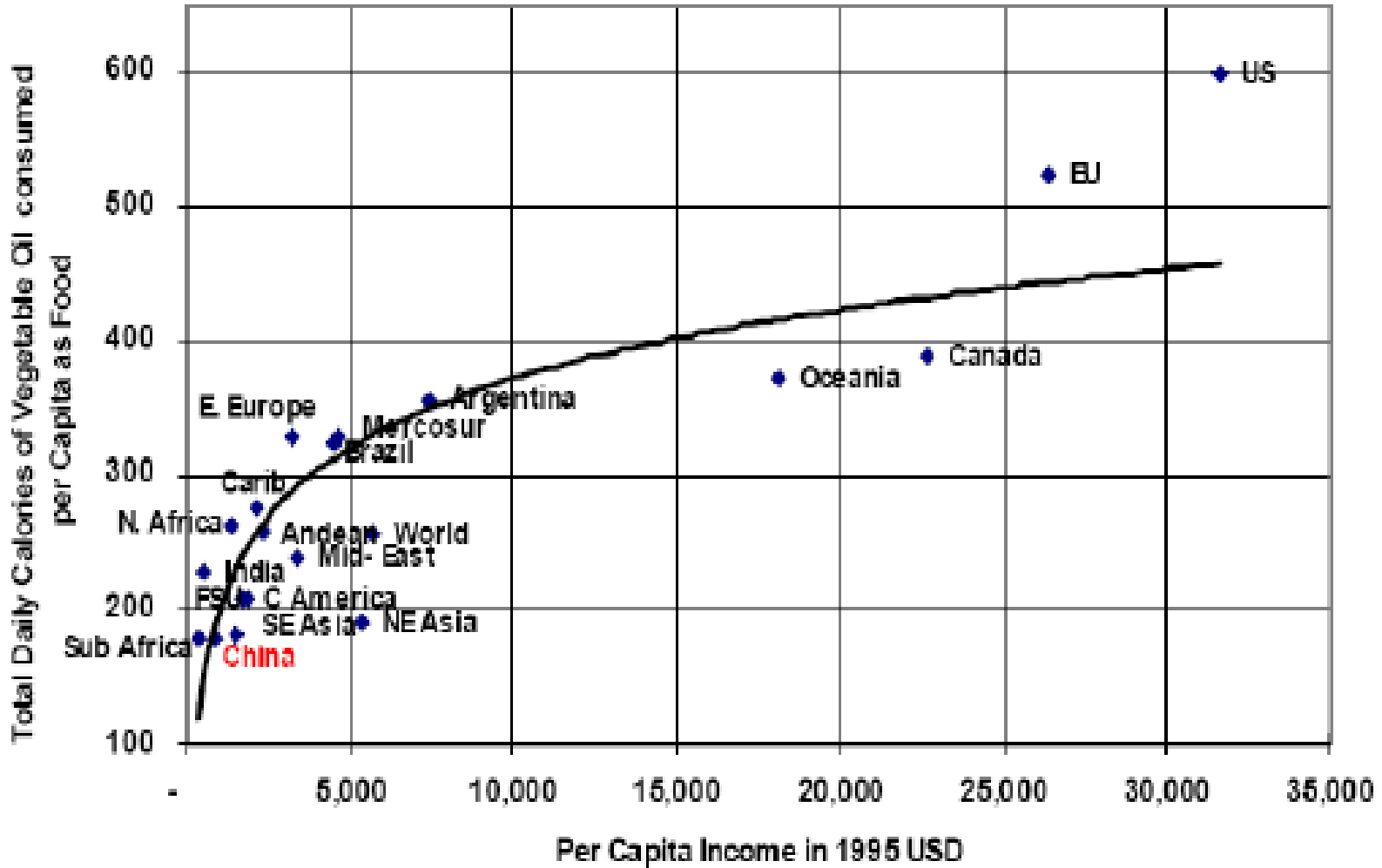


Crecimiento de las importaciones estimadas para 2017 en comparación con el promedio 2005-2007



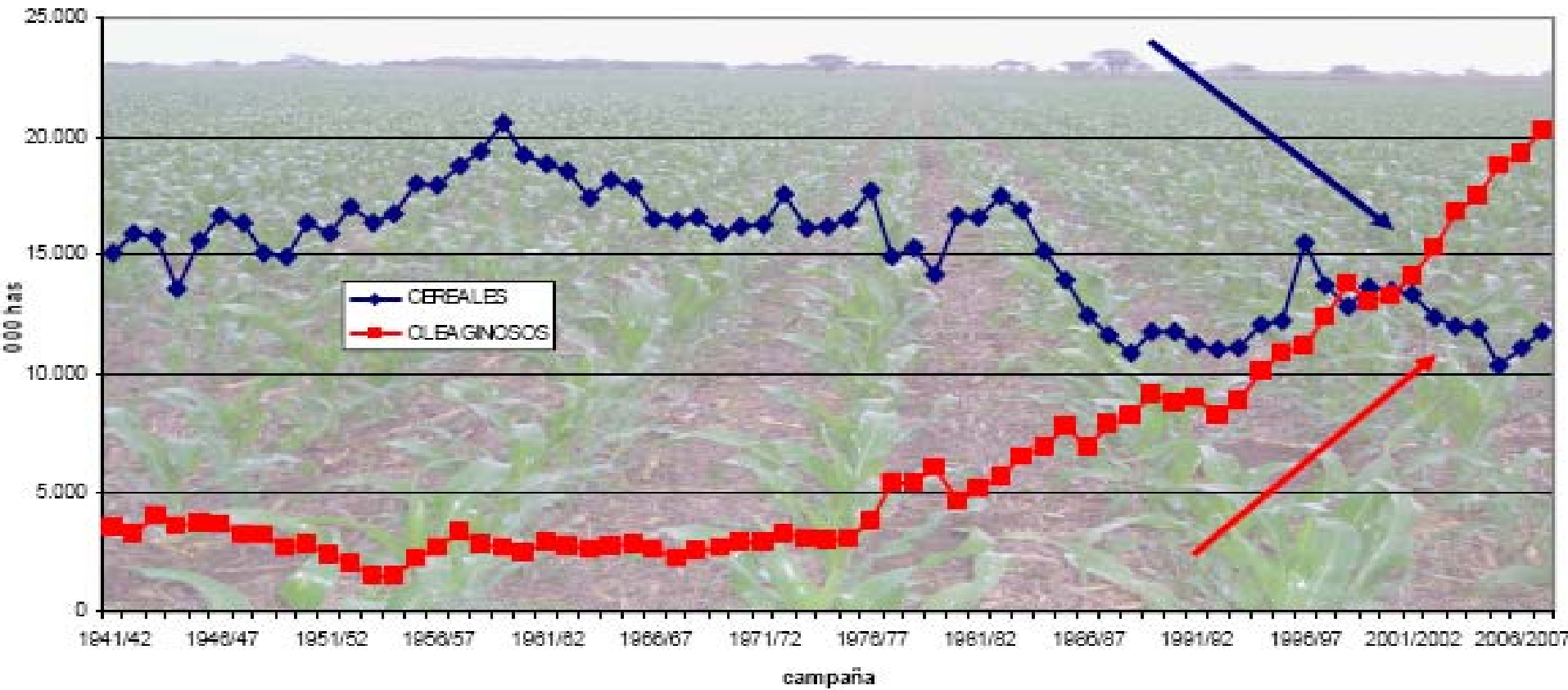
Fuente: OECD-FAO (2008). *Agricultural Outlook 2008-2017*.

Elasticidad ingreso de la demanda de calorías de aceites vegetales



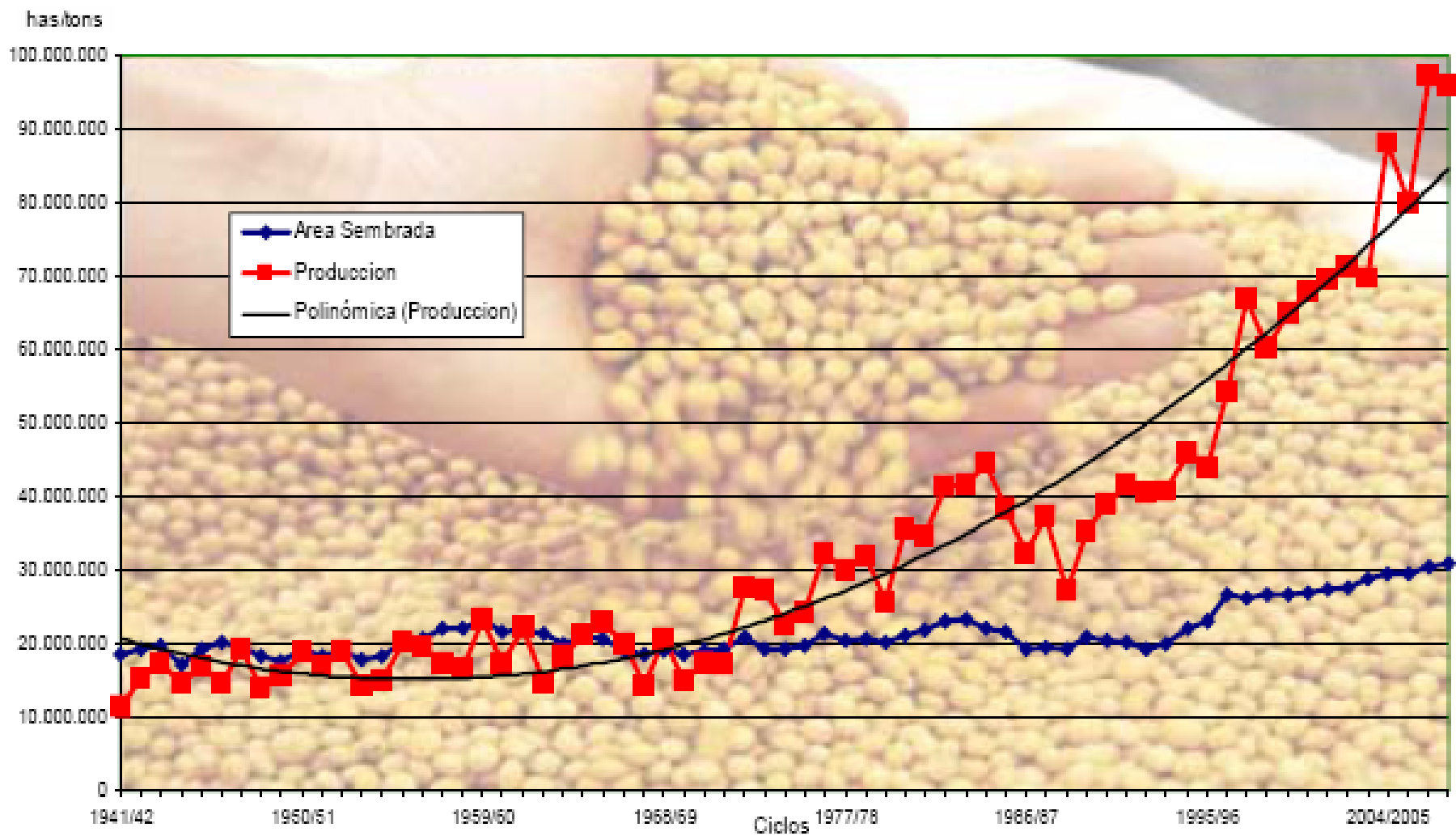
Fuente: Credit Suisse (2006), basado en Wiesser (Bunge, 2005).

Evolución del área sembrada por tipo de producto



Fuente: Agritrend SA

Evolución del área sembrada y producción de granos total en Argentina



Fuente: Agritrend SA.